

# Dispositifs LEV à broches et à manchons conformes aux normes CEI

Une gamme complète de produits conformes aux normes CEI 60309-1 et 60309-2, y compris des fiches, des connecteurs, des socles mâles et femelles, des boîtes murales, ainsi que des dispositifs à interverrouillage, tous conçus pour simplifier l'installation, résister aux pires environnements et rehausser tant la sécurité que la productivité.

- Simplification des installations
- Conception pour tous les milieux
- Augmentation de la sécurité et de la fiabilité



## Simplification des installations

## ASSEMBLAGE PLUS FACILE ET RAPIDE



Conception requérant moins de vis pour faciliter l'assemblage.



Rapide : fiches et connecteurs à coquille filetée.



Languettes de fixation qui permettent de ne pas percer le boîtier et peuvent être ajustées à plusieurs angles.

Couvercles à charnières inférieures pour faciliter la tâche des installateurs.

Serre-câble arrière sans vis sur les modèles de 20/30 A pour réduire le temps d'installation et mieux protéger les dispositifs contre la pénétration de particules.

Socles mâles et femelles munis de joints d'étanchéité et de fils de terre qui en accélèrent l'installation.

Vis captives qui simplifient l'installation.

## Conception pour tous les milieux

## ÉTANCHÉITÉ, PERFORMANCE ET CONSTRUCTION SUPÉRIEURES

Résistance aux emplacements mouillés et hostiles grâce aux cotes les plus élevées et nombreuses sur le marché.

**IP66, IP67, IP68 et IP69K**



IP68 - Immersion prolongée



IP69K - Lavages à hautes températures et pressions



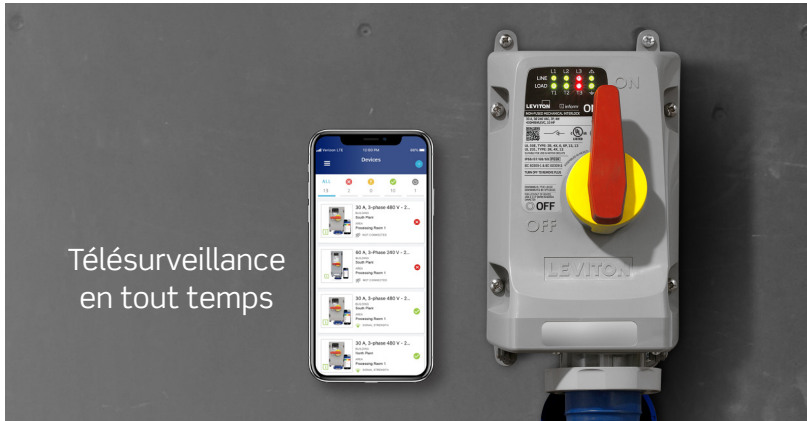
Conception sanitaire certifiée par la NSF pour les installations de transformation d'aliments et de boissons



Notifications sur place

**Indications visuelles qui rehausser la sécurité**

- Des témoins verts s'allument quand les dispositifs sont alimentés, permettant de les identifier rapidement.
- Détection rapide de problèmes d'alimentation au niveau de l'équipement connecté.



Télésurveillance en tout temps

**Détection de problèmes susceptibles de nuire au rendement des machines et d'entraîner des arrêts imprévus :**

- perturbations des tensions des côtés ligne et charge;
- continuité du parcours à la terre;
- contacts soudés;
- accumulation de liquide à l'intérieur du boîtier;
- température à l'intérieur du boîtier;
- humidité à l'intérieur du boîtier.

**Dispositifs LEV à interverrouillage mécanique à fonctions de détection des accumulations de liquide**

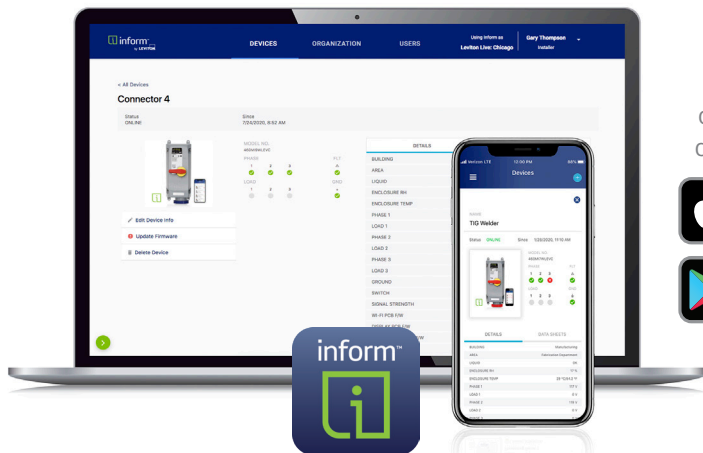
Des capteurs détectent les accumulations de liquide avant qu'elles n'entraînent la défaillance du dispositif, permettant ainsi de minimiser les temps d'arrêt imprévus.

**LA TECHNOLOGIE INFORM PERMET DE :**

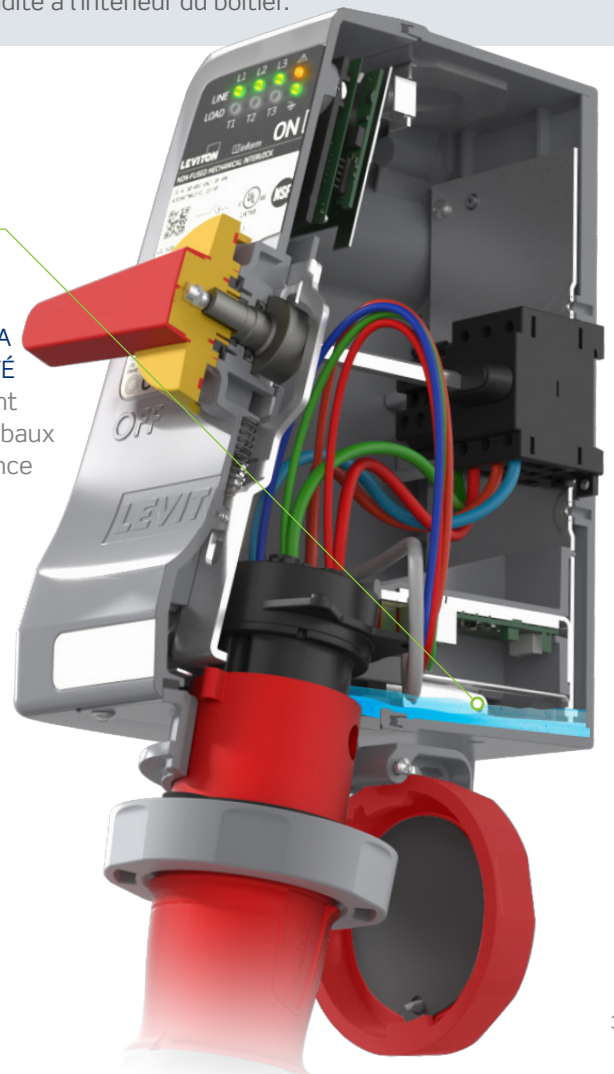
**REHAUSSER LA SÉCURITÉ ET L'EFFICACITÉ** en contrôlant la qualité et la performance des dispositifs.

**MINIMISER LES ARRÊTS IMPRÉVUS** en fournissant des renseignements en temps réel via des indications visuelles ou logicielles susceptibles de révéler des problèmes potentiels.

**MAXIMISER LA PRODUCTIVITÉ** en contribuant aux plans globaux de maintenance préventive



L'appli Inform de Leviton est disponible sur :



# Gamme LEV : configurations nord-américaines

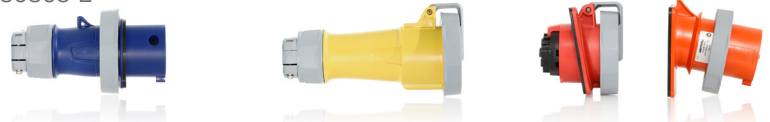
## Dispositifs étanches de 20, 30, 60 et 100 A

MEILLEURE  
GARANTIE  
SUR LE MARCHÉ

5 ANS  
LIMITÉE

### Caractéristiques

- Tous les fiches et connecteurs, de même que les socles mâles et femelles de 60 et de 100 A, sont faits de nylon modifié pour mieux résister aux impacts. Les socles de 20 et de 30 A sont faits de PBT.
- Broches et manchons nickelés, et ferrures en acier inoxydable qui résistent mieux à la corrosion.
- Fiches et connecteurs pouvant être dotés d'un serre-câble sans vis (modèles de 20/30 A seulement) ou d'un indicateur d'alimentation (technologie Inform).
- Étanchéité à l'eau et aux particules aux cotes IP66, IP67, IP68 et IP69K.
- Homologation UL 1682 et 1686, conformité aux exigences de la CSA et de NOM-ANCE.
- Conception sanitaire certifiée par la NSF pour les installations de transformation d'aliments et de boissons.
- Respect des normes nord-américaines CEI 60309-1 et 60309-2



## 20 A

### Dispositifs à broches et à manchons étanches de 20 A

Polarité/ fils	Couleur	Volts c.a.	Configura- tion horaire (femelle)	Con- figura- tion (mâle)	Chevaux- vapeur	Fiche/ serre-câble standard	Fiches/serre- câble sans vis	Connecteur/ serre-câble standard	Connecteur/ serre-câble sans vis	Receptacle	Socle mâle
2p3f	Jaune	125	4	4	—	320P4WLEV	320P4WLEVA	320C4WLEV	320C4WLEVA	320R4WLEV	320B4WLEV
	Bleu	250	6	6	—	320P6WLEV	320P6WLEVA	320C6WLEV	320C6WLEVA	320R6WLEV	320B6WLEV
	Rouge	480	7	7	—	320P7WLEV	320P7WLEVA	320C7WLEV	320C7WLEVA	320R7WLEV	320B7WLEV
3p4f	Orangé	125/250	12	12	—	420P12WLEV	420P12WLEVA	420C12WLEV	420C12WLEVA	420R12WLEV	420B12WLEV
	Bleu	250 (3Ø)	9	9	3	420P9WLEV*	420P9WLEVA**	420C9WLEV*	420C9WLEVA**	420R9WLEV	420B9WLEV
	Rouge	480 (3Ø)	7	7	7,5	420P7WLEV*	420P7WLEVA**	420C7WLEV*	420C7WLEVA**	420R7WLEV	420B7WLEV
	Noir	600 (3Ø)	5	5	10	420P5WLEV	420P5WLEVA	420C5WLEV	420C5WLEVA	420R5WLEV	420B5WLEV
4p5f	Bleu	120/208 (3ØY)	9	9	2	520P9WLEV	520P9WLEVA	520C9WLEV	520C9WLEVA	520R9WLEV	520B9WLEV
	Rouge	277/480 (3ØY)	7	7	7.5	520P7WLEV	520P7WLEVA	520C7WLEV	520C7WLEVA	520R7WLEV	520B7WLEV
	Noir	347/600 (3ØY)	5	5	10	520P5WLEV	520P5WLEVA	520C5WLEV	520C5WLEVA	520R5WLEV	520B5WLEV

Configurations personnalisées offertes sur demande.



MODÈLES À TECHNOLOGIE INFORM :

\* Ajouter « PI » à la fin du numéro pour avoir les témoins d'alimentation

\*\* Remplacer le « A » par « PIA » pour avoir les témoins d'alimentation et le serre-câble sans vis

Serre-câble standard  
avec deux vis

## Fiches et connecteurs LEV à technologie Inform<sup>MC</sup>

### Indications visuelles sécuritaires

- Détermination de l'état de l'alimentation en un coup d'œil (avertissement en cas de mise hors tension).
- Témoins verts qui s'allument pour plus de précautions.
- Détection rapide de problèmes d'alimentation au niveau de l'équipement connecté.



Option de **serre-câble arrière sans vis** pour accélérer l'assemblage des modèles de 20/30 A.

# RENSEIGNEMENTS POUR LA COMMANDE

## Dispositifs LEV à broches et à manchons

4	30	P	7	W	LEV	PI
1 <sup>er</sup> chiffre	2 <sup>e</sup> et 3 <sup>e</sup> ou 4 <sup>e</sup> chiffres	Lettre	Configuration horaire*	Suffixe	NOUVELLE	Caractéristique
3 = 3 fils	20 = 20 A	P = fiche	4 = 4 h	W = étanche à l'eau	gamme LEV	PI = témoins d'alimentation
4 = 4 fils	30 = 30 A	C = connecteur	5 = 5 h	* Cette donnée indique où se situe la fente de terre sur les dispositifs femelles.		A = serre-câble sans vis
5 = 5 fils	60 = 60 A	R = socle femelle	6 = 6 h		PIA = témoins d'alimentation et serre-câble sans vis	
	100 = 100 A	B = socle mâle	7 = 7 h			
			9 = 9 h			
			12 = 12 h			

### 30 A

Accessoires aux pages 20 et 21

### Dispositifs à broches et à manchons étanches de 30 A

Polarité/fils	Couleur	Voltage AC	Configuration horaire (femelle)	Configuration (mâle)	Chevaux-vapeur	Fiche/serre-câble standard	Fiches/serre-câble sans vis	Connecteur/serre-câble standard	Connecteur/serre-câble sans vis	Socle femelle	Socle mâle
2p3f	Jaune	125	4		—	330P4WLEV	330P4WLEVA	330C4WLEV	330C4WLEVA	330R4WLEV	330B4WLEV
	Bleu	250	6		—	330P6WLEV	330P6WLEVA	330C6WLEV	330C6WLEVA	330R6WLEV	330B6WLEV
	Rouge	480	7		—	330P7WLEV	330P7WLEVA	330C7WLEV	330C7WLEVA	330R7WLEV	330B7WLEV
3p4f	Orange	125/250	12		—	430P12WLEV	430P12WLEVA	430C12WLEV	430C12WLEVA	430R12WLEV	430B12WLEV
	Bleu	250 (3Ø)	9		3	430P9WLEV*	430P9WLEVA**	430C9WLEV*	430C9WLEVA**	430R9WLEV	430B9WLEV
	Rouge	480 (3Ø)	7		7.5	430P7WLEV*	430P7WLEVA**	430C7WLEV*	430C7WLEVA**	430R7WLEV	430B7WLEV
	Noir	600 (3Ø)	5		10	430P5WLEV	430P5WLEVA	430C5WLEV	430C5WLEVA	430R5WLEV	430B5WLEV
4p5f	Bleu	120/208 (3ØY)	9		3	530P9WLEV	530P9WLEVA	530C9WLEV	530C9WLEVA	530R9WLEV	530B9WLEV
	Rouge	277/480 (3ØY)	7		10	530P7WLEV	530P7WLEVA	530C7WLEV	530C7WLEVA	530R7WLEV	530B7WLEV
	Noir	347/600 (3ØY)	5		15	530P5WLEV	530P5WLEVA	530C5WLEV	530C5WLEVA	530R5WLEV	530B5WLEV

Configurations personnalisées offertes sur demande.



MODÈLES À TECHNOLOGIE INFORM :

\*Ajouter « PI » à la fin du numéro pour avoir les témoins d'alimentation

\*\* Remplacer le « A » par « PIA » pour avoir les témoins d'alimentation et le serre-câble sans vis

VUE 3D  
DE L'INTÉRIEUR



Versions Inform<sup>MC</sup> : témoins d'un côté pour les modèles de 20/30 A.

Coquille avant à assemblage sans vis pour les fiches et les connecteurs.

Méthodes de verrouillage/d'étiquetage pour se conformer aux exigences d'OSHA.



Possibilité de personnalisation au moyen de marques ou de logos exclusifs.

# Gamme LEV : configurations nord-américaines

## Dispositifs étanches de 20, 30, 60 et 100 A

MEILLEURE  
GARANTIE  
SUR LE MARCHÉ

5 ANS  
LIMITÉE

### Caractéristiques

- Tous les fiches et connecteurs, de même que les socles mâles et femelles de 60 et de 100 A, sont faits de nylon modifié pour mieux résister aux impacts. Les socles de 20 et de 30 A sont faits de PBT.
- Broches et manchons nickelés, et ferrures en acier inoxydable qui résistent mieux à la corrosion.
- Fiches et connecteurs pouvant être dotés d'un serre-câble sans vis (modèles de 20/30 A seulement) ou d'un indicateur d'alimentation (technologie Inform).
- Étanchéité à l'eau et aux particules aux cotes IP66, IP67, IP68 et IP69K.
- Homologation UL 1682 et 1686, conformité aux exigences de la CSA et de NOM-ANCE.
- Conception sanitaire certifiée par la NSF pour les installations de transformation d'aliments et de boissons.
- Respect des normes nord-américaines CEI 60309-1 et 60309-2



MODÈLES À TECHNOLOGIE INFORM :

\* Ajouter « PI » à la fin du numéro pour avoir les témoins d'alimentation



60 A

### Dispositifs à broches et à manchons étanches de 60 A

Polarité/fils	Couleur	Volts c.a.	Configuration horaire (femelle)	Configuration (mâle)	Chevaux-vapeur	Fiche	Connecteur	Socle femelle	Socle mâle
2p3f	Jaune	125	4		—	360P4WLEV	360C4WLEV	360R4WLEV	360B4WLEV
	Bleu	250	6		—	360P6WLEV	360C6WLEV	360R6WLEV	360B6WLEV
	Rouge	480	7		—	360P7WLEV	360C7WLEV	360R7WLEV	360B7WLEV
3p4f	Orange	125/250	12		—	460P12WLEV	460C12WLEV	460R12WLEV	460B12WLEV
	Bleu	250 (3Ø)	9		7.5	460P9WLEV*	460C9WLEV*	460R9WLEV	460B9WLEV
	Rouge	480 (3Ø)	7		15	460P7WLEV*	460C7WLEV*	460R7WLEV	460B7WLEV
	Noir	600 (3Ø)	5		20	460P5WLEV	460C5WLEV	460R5WLEV	460B5WLEV
4p5f	Bleu	120/208 (3ØY)	9		5	560P9WLEV	560C9WLEV	560R9WLEV	560B9WLEV
	Rouge	277/480 (3ØY)	7		15	560P7WLEV	560C7WLEV	560R7WLEV	560B7WLEV
	Noir	347/600 (3ØY)	5		20	560P5WLEV	560C5WLEV	560R5WLEV	560B5WLEV

Configurations personnalisées offertes sur demande

# RENSEIGNEMENTS POUR LA COMMANDE

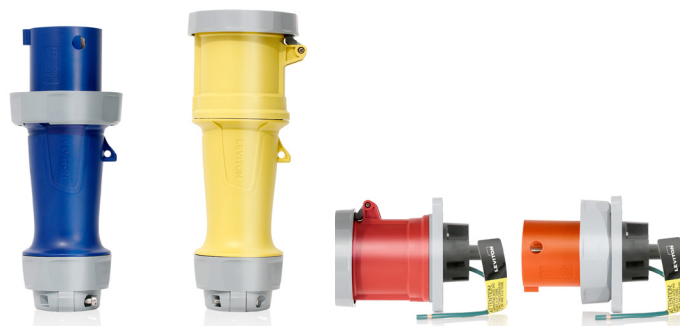
## Dispositifs LEV à broches et à manchons

4	30	P	7	W	LEV	PI
1 <sup>er</sup> chiffre	2 <sup>e</sup> et 3 <sup>e</sup> ou 4 <sup>e</sup> chiffres	Lettre	Configuration horaire*	Suffixe	NOUVELLE	Caractéristique
3 = 3 fils	20 = 20 A	P = fiche	4 = 4 h	W = étanche à l'eau	gamme LEV	PI = témoins d'alimentation
4 = 4 fils	30 = 30 A	C = connecteur	5 = 5 h	* Cette donnée indique où se situe la fente de terre sur les dispositifs femelles.		A = serre-câble sans vis
5 = 5 fils	60 = 60 A	R = socle femelle	6 = 6 h			
	100 = 100 A	B = socle mâle	7 = 7 h			
			9 = 9 h			
			12 = 12 h			PIA = témoins d'alimentation et serre-câble sans vis



MODÈLES À TECHNOLOGIE INFORM :

\*Ajouter « PI » à la fin du numéro pour avoir les témoins d'alimentation



## 100 A

Dispositifs à broches et à manchons étanches de 100 A									
Polarité/fils	Couleur	Volts c.a.	Configuration horaire (femelle)	Configuration (mâle)	Chevaux-vapeur	Fiche	Connecteur	Socle femelle	Socle mâle
2p3f	Jaune	125			—	3100P4WLEV	3100C4WLEV	3100R4WLEV	3100B4WLEV
	Bleu	250			—	3100P6WLEV	3100C6WLEV	3100R6WLEV	3100B6WLEV
	Rouge	480			—	3100P7WLEV	3100C7WLEV	3100R7WLEV	3100B7WLEV
3p4f	Orange	125/250			—	4100P12WLEV	4100C12WLEV	4100R12WLEV	4100B12WLEV
	Bleu	250 (3Ø)			10	4100P9WLEV*	4100C9WLEV*	4100R9WLEV	4100B9WLEV
	Rouge	480 (3Ø)			20	4100P7WLEV*	4100C7WLEV*	4100R7WLEV	4100B7WLEV
	Noir	600 (3Ø)			30	4100P5WLEV	4100C5WLEV	4100R5WLEV	4100B5WLEV
4p5f	Bleu	120/208 (3ØY)			7.5	5100P9WLEV	5100C9WLEV	5100R9WLEV	5100B9WLEV
	Rouge	277/480 (3ØY)			20	5100P7WLEV	5100C7WLEV	5100R7WLEV	5100B7WLEV
	Noir	347/600 (3ØY)			30	5100P5WLEV	5100C5WLEV	5100R5WLEV	5100B5WLEV

Configurations personnalisées offertes sur demande

Accessoires aux pages 20 et 21

Coquille avant à assemblage sans vis pour les fiches et les connecteurs.

Versions InformMC : témoin bilatéral pour les modèles de 60/100 A.



# Gamme LEV : configurations nord-américaines

## Dispositifs à interverrouillage mécanique de 20, 30, 60 et 100 A

MEILLEURE  
GARANTIE  
SUR LE MARCHÉ

**5** ANS  
LIMITÉE



### Caractéristiques

- Boîtiers en PBT résistant aux impacts, aux rayons ultraviolets et aux produits chimiques.
- Prises CEI préalablement câblées qui acceptent les fiches CEI 60309-2 de tous les fabricants.
- Modèles à fusible qui acceptent les versions temporisées de classe « J » de ce dernier.
- Étanchéité à l'eau et aux particules aux cotes IP66, IP67, IP68 et IP69K.
- Conception sanitaire certifiée par la NSF pour les installations de transformation d'aliments et de boissons.
- Respect des normes nord-américaines CEI 60309-1 et 60309-2
- Homologation UL 60947-4-1 et 1686, conformité aux normes CSA et NOM-ANCE et marque CE\*.

Accessoires aux pages 20 et 21

### Dispositifs à interverrouillage mécanique de 20 et de 30 A

Ampères	Polarité/fils	Couleur	Volts c.a.	Configuration horaire	Dispositif à interverrouillage mécanique avec fusible	Puissance du dispositif à interverrouillage mécanique avec fusible	Dispositif à interverrouillage mécanique sans fusible	Puissance du dispositif à interverrouillage mécanique sans fusible
20	2p3f	Bleu	240	6	—	—	320MI6WLEV	3 ch
		Rouge	480	7	—	—	320MI7WLEV	5 ch
	3p4f	Orange	125/250	12	420MF12WLEV	2 ch à 120 V c.a. 3 ch à 208-240 V c.a. L-L	420MI12WLEV	2 ch à 120 V c.a. 3 ch à 208-240 V c.a. L-L
		Bleu	240 (3Ø)	9	420MF9WLEV	7.5 ch	420MI9WLEV	10 ch
		Rouge	480 (3Ø)	7	420MF7WLEV	15 ch	420MI7WLEV	20 ch
	4p5f	Noir	600 (3Ø)	5	420MF5WLEV	20 ch	420MI5WLEV	25 ch
		Bleu	120/208 (3ØY)	9	—	—	520MI9WLEV	10 ch
		Rouge	277/480 (3ØY)	7	—	—	520MI7WLEV	20 ch
	30	2p3f	Bleu	240	6	—	—	330MI6WLEV
Rouge			480	7	—	—	330MI7WLEV	10 ch
3p4f		Orange	125/250	12	430MF12WLEV	2 ch à 120 V c.a. 3 ch à 208-240 V c.a. L-L	430MI12WLEV	2 ch à 120 V c.a. 3 ch à 208-240 V c.a. L-L
		Bleu	240 (3Ø)	9	430MF9WLEV	7.5 ch	430MI9WLEV**	10 ch
		Rouge	480 (3Ø)	7	430MF7WLEV	15 ch	430MI7WLEV	20 ch
4p5f		Noir	600 (3Ø)	5	430MF5WLEV	20 ch	430MI5WLEV	25 ch
		Bleu	120/208 (3ØY)	9	—	—	530MI9WLEV	10 ch
		Rouge	277/480 (3ØY)	7	530MF7WLEV	15 ch	530MI7WLEV	20 ch
4p5f		Noir	347/600 (3ØY)	5	530MF5WLEV	20 ch	530MI5WLEV	25 ch

\* Modèles SANS technologie Inform seulement.

\*\* Le modèle 430MI9WLEVAC est offert avec un contact auxiliaire installé en usine.

\*\*\* Le modèle 460MI9WLEVAC est offert avec un contact auxiliaire installé en usine.

Contacts auxiliaires offerts séparément pour tous les modèles — se reporter à la page 21



# RENSEIGNEMENTS POUR LA COMMANDE

## Dispositifs LEV à interverrouillage mécanique

4	30	MI	7	W	LEV	C
1 <sup>er</sup> chiffre	2 <sup>e</sup> et 3 <sup>e</sup> ou 4 <sup>e</sup> chiffres	Lettre	Configuration horaire*	Suffixe	NOUVELLE	Caractéristique
3 = 3 fils	20 = 20 A	MI = interverrouillage mécanique, sans fusible	4 = 4 h	W = étanche à l'eau	gamme LEV	S = détection, témoins indicateurs
4 = 4 fils	30 = 30 A	MF = interverrouillage mécanique, avec fusible	5 = 5 h	* Cette donnée indique où se situe la fente de terre sur les dispositifs femelles.		C = communication, télé-surveillance via Wi-Fi
5 = 5 fils	60 = 60 A		6 = 6 h			AC = contact auxiliaire normalement ouvert installé en usine
	100 = 100 A		7 = 7 h			
			9 = 9 h			
			12 = 12 h			



### Caractéristiques

- Capacités de détection.
- Témoins d'état sur le couvercle.



### Caractéristiques

- Capacités de détection.
- Témoins d'état sur le couvercle.
- Télé-surveillance via un réseau Wi-Fi au moyen de l'appi Inform.
- Données en temps réel dans l'appi et notifications par courriel.

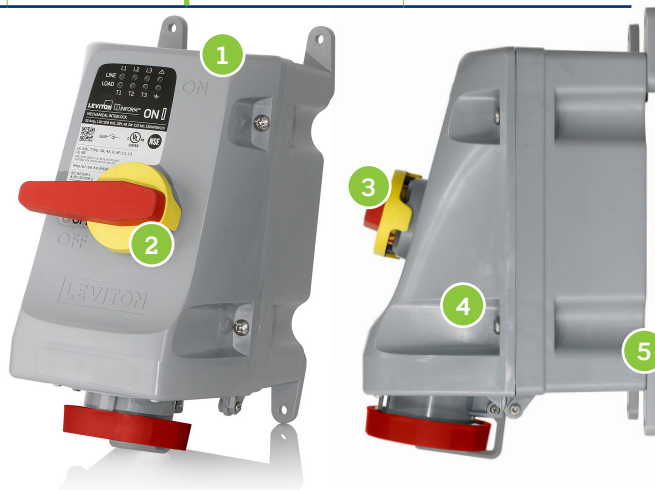
Accessoires aux pages 20 et 21

### Dispositifs à interverrouillage mécanique de 20 et 30 A, avec technologie Inform<sup>MC</sup>

Ampères	Polarité/fils	Couleur	Volts c.a.	Configuration horaire	Surveillance locale (sur le dispositif)		Télé-surveillance (via Wi-Fi)	
					Dispositif à interverrouillage mécanique sans fusible avec détection	Puissance du dispositif à interverrouillage mécanique sans fusible avec détection	Dispositif à interverrouillage mécanique sans fusible avec communications	Puissance du dispositif à interverrouillage mécanique sans fusible avec communications
20	3p4f	Bleu	240 (3Ø)	9	420MI9WLEVS	10 ch	420MI9WLEVC	10 ch
		Rouge	480 (3Ø)	7	420MI7WLEVS	20 ch	420MI7WLEVC	20 ch
30	3p4f	Bleu	240 (3Ø)	9	430MI9WLEVS	10 ch	430MI9WLEVC	10 ch
		Rouge	480 (3Ø)	7	430MI7WLEVS	20 ch	430MI7WLEVC	20 ch

### CARACTÉRISTIQUES ADDITIONNELLES

1. Marques « ON » et « OFF » en relief.
2. Manette et mécanisme d'interverrouillage les plus solides sur le marché ayant subi plus de tests qu'il en fallait pour garantir une sécurité accrue.
3. Longue manette surmoulée qui assure une meilleure prise et peut accepter trois cadenas, répondant ainsi aux exigences d'OSHA en matière de verrouillage/d'étiquetage.
4. Construction de PBT stable aux rayons UV et résistant aux impacts.
5. Languettes qui permettent d'écarter le dispositif de 0,25 po (6,4 mm) de la surface de fixation de façon à se conformer tant à l'article 300.6 du NEC qu'aux exigences de certification de la NSF.



# Gamme LEV : configurations nord-américaines

## Dispositifs à interverrouillage mécanique de 20, 30, 60 et 100 A

MEILLEURE  
GARANTIE  
SUR LE MARCHÉ

**5** ANS  
LIMITÉE



Accessoires aux pages 20 et 21

### Caractéristiques

- Boîtiers en PBT résistant aux impacts, aux rayons ultraviolets et aux produits chimiques.
- Prises CEI préalablement câblées qui acceptent les fiches CEI 60309-2 de tous les fabricants.
- Modèles à fusible qui acceptent les versions temporisées de classe « J » de ce dernier.
- Étanchéité à l'eau et aux particules aux cotes IP66, IP67, IP68 et IP69K.
- Conception sanitaire certifiée par la NSF pour les installations de transformation d'aliments et de boissons.
- Respect des normes nord-américaines CEI 60309-1 et 60309-2
- Homologation UL 60947-4-1 et 1686, conformité aux normes CSA et NOM-ANCE et marque CE\*.

### Dispositifs à interverrouillage mécanique de 60 et de 100 A

Ampères	Polarité/fils	Couleur	Volts c.a.	Configuration horaire	Dispositif à interverrouillage mécanique avec fusible	Puissance du dispositif à interverrouillage mécanique avec fusible	Dispositif à interverrouillage mécanique sans fusible	Puissance du dispositif à interverrouillage mécanique sans fusible
<b>60</b>	2p3f	Bleu	240	6	360MF6WLEV	7.5 ch	360MI6WLEV	10 ch
		Rouge	480	7	—	—	360MI7WLEV	10 ch
	3p4f	Orange	125/250	12	460MF12WLEV	2 ch à 120 V c.a. 7,5 ch à 208-240 V c.a. L-L	460MI12WLEV	2 ch à 120 V c.a. 10 ch à 208-240 V c.a. L-L
		Bleu	240 (3Ø)	9	460MF9WLEV	15 ch	460MI9WLEV***	20 ch
		Rouge	480 (3Ø)	7	460MF7WLEV	30 ch	460MI7WLEV	40 ch
	4p5f	Noir	600 (3Ø)	5	460MF5WLEV	50 ch	460MI5WLEV	40 ch
		Bleu	120/208 (3ØY)	9	560MF9WLEV	15 ch	560MI9WLEV	20 ch
		Rouge	277/480 (3ØY)	7	—	—	560MI7WLEV	40 ch
		Noir	347/600 (3ØY)	5	—	—	560MI5WLEV	40 ch
<b>100</b>	2p3f	Yellow	125	4	—	—	3100MI4WLEV	7.5
		Bleu	240	6	—	—	3100MI6WLEV	20 ch
		Rouge	480	7	—	—	3100MI7WLEV	30 ch
	3p4f	Orange	125/250	12	—	—	4100MI12WLEV	7,5 ch à 120 V c.a. 20 ch à 208-240 V c.a. L-L
		Bleu	240 (3Ø)	9	—	—	4100MI9WLEV	40 ch
		Rouge	480 (3Ø)	7	—	—	4100MI7WLEV	60 ch
	4p5f	Noir	600 (3Ø)	5	—	—	4100MI5WLEV	50 ch
		Bleu	120/208 (3ØY)	9	—	—	5100MI9WLEV	40 ch
		Rouge	277/480 (3ØY)	7	—	—	5100MI7WLEV	60 ch
	Noir	347/600 (3ØY)	5	—	—	5100MI5WLEV	50 ch	

\* Modèles SANS technologie Inform seulement.

\*\* Le modèle 430MI9WLEVAC est offert avec un contact auxiliaire installé en usine.

\*\*\* Le modèle 460MI9WLEVAC est offert avec un contact auxiliaire installé en usine.

Contacts auxiliaires offerts séparément pour tous les modèles — se reporter à la page 21

# RENSEIGNEMENTS POUR LA COMMANDE

## Dispositifs LEV à interverrouillage mécanique

4	30	MI	7	W	LEV	C
1 <sup>er</sup> chiffre	2 <sup>e</sup> et 3 <sup>e</sup> ou 4 <sup>e</sup> chiffres	Lettre	Configuration horaire*	Suffixe	NOUVELLE	Caractéristique
3 = 3 fils	20 = 20 A	MI = interverrouillage mécanique, sans fusible	4 = 4 h	W = étanche à l'eau	gamme LEV	S = détection, témoins indicateurs
4 = 4 fils	30 = 30 A	MF = interverrouillage mécanique, avec fusible	5 = 5 h	* Cette donnée indique où se situe la fente de terre sur les dispositifs femelles.		C = communication, télésurveillance via Wi-Fi
5 = 5 fils	60 = 60 A		6 = 6 h			AC = contact auxiliaire normalement ouvert installé en usine
	100 = 100 A		7 = 7 h			
			9 = 9 h			
			12 = 12 h			



### Caractéristiques

- Capacités de détection.
- Témoins d'état sur le couvercle.



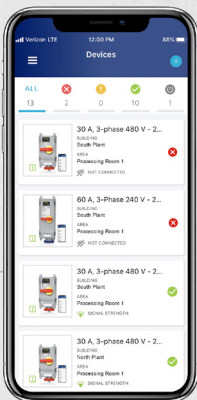
### Caractéristiques

- Capacités de détection.
- Témoins d'état sur le couvercle.
- Télésurveillance via un réseau Wi-Fi au moyen de l'appli Inform.
- Données en temps réel dans l'appli et notifications par courriel.

Accessoires aux pages 20 et 21

Dispositifs à interverrouillage mécanique de 60 et 100 A, avec technologie Inform <sup>MC</sup>								
Ampères	Polarité/fils	Couleur	Volts c.a.	Configuration horaire	Surveillance locale (sur le dispositif)		Télésurveillance (via Wi-Fi)	
					Dispositif à interverrouillage mécanique sans fusible avec détection	Puissance du dispositif à interverrouillage mécanique sans fusible avec détection	Dispositif à interverrouillage mécanique sans fusible avec communications	Puissance du dispositif à interverrouillage mécanique sans fusible avec communications
60	3p4f	Bleu	240 (3Ø)	9	460MI9WLEVS	20 ch	460MI9WLEVC	20 ch
		Rouge	480 (3Ø)	7	460MI7WLEVS	40 ch	460MI7WLEVC	40 ch
100	3p4f	Bleu	240 (3Ø)	9	4100MI9WLEVS	40 ch	4100MI9WLEVC	40 ch
		Rouge	480 (3Ø)	7	4100MI7WLEVS	60 ch	4100MI7WLEVC	60 ch

# RÉDUCTION DES ARRÊTS IMPRÉVUS



Soyez  
avertis  
AVANT les  
défaillances



## Applications les plus courantes :



Transformation des aliments et  
boissons



Contextes industriels/de fabrication



Alimentation temporaire

### Leviton Canada

165, boul. Hymus, Pointe-Claire (Québec) Canada H9R 1E9

Tél : 1-800-469-7890 • Soutien technique : 1-800 405-5320 • [www.leviton.com](http://www.leviton.com)

**Rendez-vous sur notre site Web au : [www.leviton.com](http://www.leviton.com) • Courriel : [industrial@leviton.com](mailto:industrial@leviton.com)**

© 2023 Leviton Manufacturing Co., Inc. Tous droits réservés.