

Centres Structured Media^{MC} N° de cat. 47605



PK-93104-10-05-0J

AVERTISSEMENTS

- **POUR ÉVITER DE SUBIR DES BLESSURES GRAVES OU MORTELLES**, il faut s'assurer que toutes les ouvertures des produits décrits aux présentes contiennent un module et ne jamais y insérer quelque objet que ce soit, puisqu'elles sont sous tension et peuvent présenter un danger.
- **POUR ÉVITER LES BLESSURES GRAVES OU MORTELLES**, il ne faut jamais toucher des bornes de raccordement ni des fils non isolés, à moins que le circuit ne soit pas relié à l'interface réseau.
- Ne pas installer les produits décrits aux présentes à proximité d'une source d'eau, comme une baignoire, un bac à laver, une cuve à lessive ou un évier de cuisine, dans un sous-sol humide ni près d'une piscine.
- S'assurer de bien lire et comprendre toutes les directives. Observer tous les avertissements et consignes apparaissant sur les produits décrits aux présentes. **CONSERVER LES PRÉSENTES DIRECTIVES.**

MISES EN GARDE

- Ne jamais effectuer l'installation de câblage ou de composants de communication pendant un orage.
- Ne jamais installer de composants de communication dans des endroits mouillés à moins qu'il s'agisse de dispositifs conçus spécialement pour cet usage.
- Toujours procéder prudemment lorsqu'on installe ou on modifie du câblage de communication.
- Tous les dispositifs installés dans les logements doivent être homologués UL.
- Prière de consulter les directives d'installation de tableaux de commande de systèmes résidentiels de sécurité/d'alarme incendie homologués UL pour vérifier la compatibilité des divers éléments.

MISES EN GARDE

- Lorsqu'on installe des systèmes de sécurité ou d'alarme incendie, il faut se conformer à tous les codes locaux et nationaux. Des ancrages, des attaches ou d'autres dispositifs en plastique doivent notamment être utilisés pour isoler les lignes d'alimentation, de télécommunications, coaxiales et mixtes. Ces circuits doivent en outre demeurer séparés à leur point d'entrée dans les logements (aucune combinaison de câbles ne peut passer par la même débouchure). Les diverses lignes doivent ainsi être éloignées les unes des autres d'au moins 1/4 po (6,35 mm).

DIRECTIVES

FRANÇAIS

DESCRIPTION

Les centres Structured Media^{MC} (CMS) de Leviton rendent le câblage et la gestion multimédia aussi simples qu'économiques. Servant de points de distribution centralisés pour toutes les technologies utilisées dans les maisons ou les petits bureaux, les CMS peuvent servir à gérer les réseaux, les lignes de télécopieur, d'internet ou de modem (DSL ou câblé), les systèmes téléphoniques multilignes, les caméras de sécurité, les câbles coaxiaux, la vidéo par satellite et plus encore.

REMARQUE : Avant de procéder à l'installation, vérifier à la page 2 la liste correspondant au produit utilisé afin de s'assurer d'avoir toutes les pièces en main.

Outils requis :

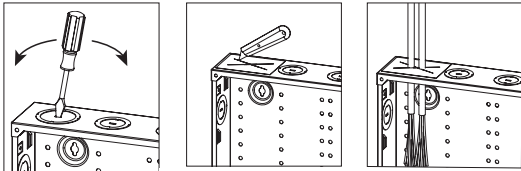
Tournevis ordinaire/Phillips
Couteau universel

INSTALLATION (modèle 280 illustré)

Les CMS sont conçus pour un montage encastré entre deux montants de 40,5 cm (16 po), mais on peut aussi les installer en saillie.

Étape 1

Retirer les débouchures avant de fixer l'enceinte au mur. Se servir des passe-câbles en mousse autorégénérants dans les ouvertures ainsi pratiquées afin de protéger les fils qui y passeront.



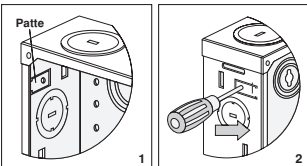
Mise en place des passe-câbles

1. Mettre un passe-câbles en mousse sur chaque débouchure.
2. Au moyen d'un couteau universel, découper un « X » au travers de chacun.

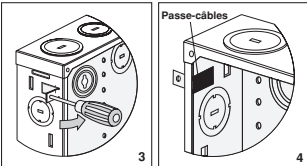
Retrait des débouchures

Étape 2 Utilisation des pattes du CMS

Les CMS sont dotés de pattes pouvant être utilisées quand les enceintes sont encastrées entre deux montants muraux.



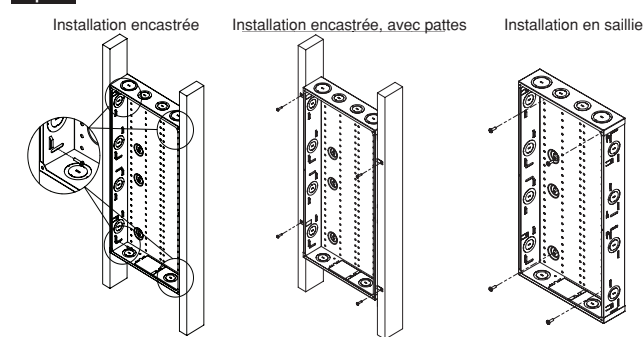
1. Insérer un tournevis dans le trou de la patte de l'extérieur du CMS, tel qu'illustré au schéma 2 ci-contre.
2. Faire pivoter le tournevis de manière à déplier la patte (schéma 3).
3. Mettre un passe-câbles en mousse dans l'ouverture ainsi créée à l'intérieur du CMS (schéma 4).



Passe-câbles

MISE EN GARDE : LES CMS SERVENT À RÉPARTIR LE CÂBLAGE À BASSE TENSION; ILS NE SONT PAS CONÇUS POUR DISTRIBUER L'ALIMENTATION C.A.

Étape 3 Montage du CMS

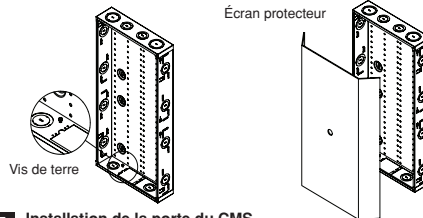


Étape 4 Mise à la terre du CMS

Utiliser le fil approprié pour relier la vis de terre à un point de mise à la masse du système d'alimentation c.a. (on recommande un conducteur de cuivre plein et dénudé d'un calibre minimal de 10 AWG).

LE FAIT D'ASSURER LA MISE À LA TERRE DU CMS CONSTITUE UNE IMPORTANTE MESURE DE SÉCURITÉ; CETTE OPÉRATION DEVRAIT DONC ÊTRE VÉRIFIÉE PAR UN ÉLECTRICIEN ET SE CONFORMER AUX CODES DE L'ÉLECTRICITÉ EN VIGUEUR.

Un écran en carton fait partie de l'emballage; on doit s'en servir pour protéger l'enceinte pendant l'installation. Après la disposition des infrastructures, on peut également le laisser en place pour empêcher la poussière et les éclaboussures de pénétrer dans le CMS pendant les travaux de finition.



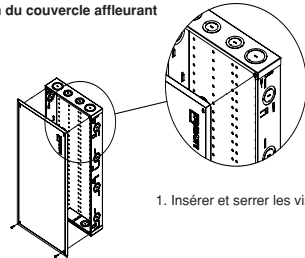
Écran protecteur

Vis de terre

Étape 5 Installation de la porte du CMS

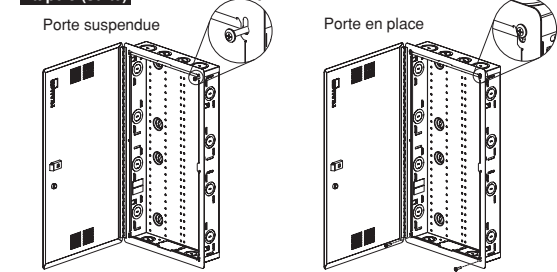
Leviton offre trois modèles de CMS : un à couvercle affleurant, un à porte régulière et un à porte de luxe. Les portes munies de charnières peuvent aussi être dotées d'un verrou optionnel

Installation du couvercle affleurant



1. Insérer et serrer les vis d'assemblage.

Étape 5 (suite) Installation des portes à charnières



1. Insérer et, au moyen d'un tournevis manuel, serrer partiellement les vis d'assemblage supérieures dans l'enceinte (ces vis d'un pouce devraient pénétrer d'au moins 1/4 po).
2. Suspendre la porte ou le couvercle par les orifices piriformes.
3. Insérer les vis restantes, et les serrer toutes pour terminer l'installation (couple de serrage : 4 po/lb).

REMARQUE

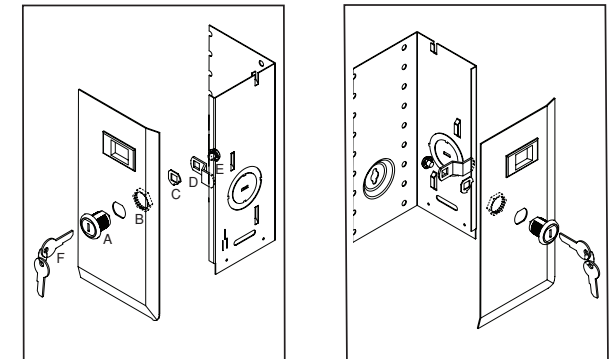
Leviton recommande d'installer le verrou optionnel avant de fixer la porte.

Verrou optionnel (n° 5L000-LOK)

1. Retirer l'obturateur en plastique de la porte en poussant les pattes vers l'intérieur au moyen d'un tournevis.
 2. Insérer la gorge (A) dans l'ouverture.
 3. Serrer l'écrou (B) de manière à bien fixer la gorge au CMS.
 4. Prendre le limiteur (C) de 90° et l'installer de la manière indiquée.
 5. Placer la patte de verrouillage (D) à l'arrière de la gorge. S'assurer que l'équerre soit vers la porte.
- REMARQUE** : s'assurer que la patte de verrouillage et le loquet du cadre du CMS se chevauchent.
6. Insérer et serrer la vis (E) à l'arrière de la gorge.
 7. Vérifier le fonctionnement du verrou au moyen des clés fournies (F).

Vue de l'extérieur

Vue de l'intérieur



CMS DE 14 po ET SES ACCESSOIRES

47605-140

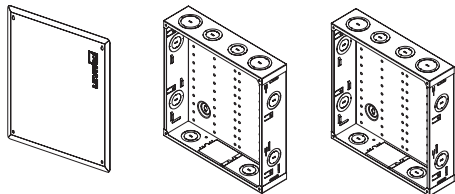
Pièces comprises :

- (4) Vis de montage mural n° 10 de 2,5 cm
- (4) Vis d'assemblage n° 8-32 de 2,5 cm
- (6) Anneaux en mousse autorégénérants
- (1) Couvercle affleurant
- (1) Écran protecteur en carton ondulé

47605-14E

Pièces comprises :

- (4) Vis de montage mural n° 10 de 2,5 cm
- (4) Vis d'assemblage n° 8-32 de 2,5 cm
- (6) Anneaux en mousse autorégénérants
- (1) Écran protecteur en carton ondulé (inclus dans l'emballage)



47605-14C

Pièces comprises :

- (4) Vis d'assemblage n° 8-32 de 2,5 cm

47605-14D

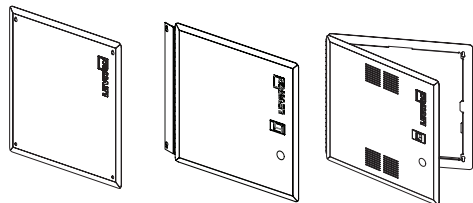
Pièces comprises :

- (4) Vis d'assemblage n° 8-32 de 2,5 cm

47605-14S

Pièces comprises :

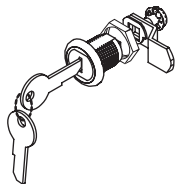
- (4) Vis d'assemblage n° 8-32 de 2,5 cm



5L000-LOK

Pièces comprises :

- (1) Gorge
- (1) Écrou
- (1) Limiteur
- (1) Verrou
- (1) Vis de verrou
- (2) Clés



Remarque : le modèle 5L000-LOK peut être utilisé avec les portes à charnières régulières ou de luxe de 14, 21, 28 et 42 po.

GARANTIE LIMITÉE DE DEUX ANS SUR LE PRODUIT

Pour consulter les garanties de deux ans sur les produits offerts par Leviton, rendez-vous sur www.leviton.com. Pour en obtenir une version imprimée, on peut aussi composer le 1 800 323-8920 ou écrire à Leviton Manufacturing Co., Inc., Attn: Customer Service Dept., 201 North Service Road, Melville, New York 11747.

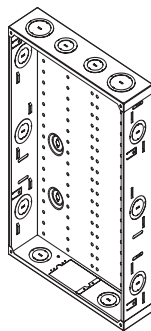
© 2021 Leviton Mfg. Co., Inc.

CMS DE 21 po ET SES ACCESSOIRES

47605-21E

Pièces comprises :

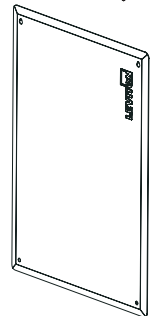
- (4) Vis de montage mural n° 10 de 2,5 cm
- (6) Anneaux en mousse autorégénérants
- (1) Écran protecteur en carton ondulé (inclus dans l'emballage)



47605-21C

Pièces comprises :

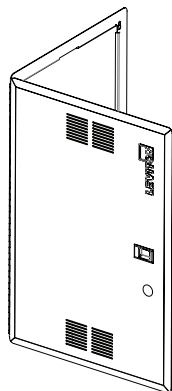
- (4) Vis d'assemblage n° 8-32 de 2,5 cm



47605-21S

Pièces comprises :

- (4) Vis d'assemblage n° 8-32 de 2,5 cm
- (4) vis d'assemblage Robertson n° 8-32 de 1 po

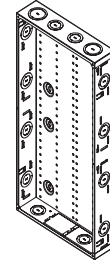
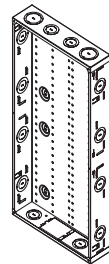


CMS DE 28 po ET SES ACCESSOIRES

47605-28W

Pièces comprises :

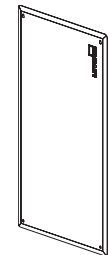
- (4) Vis de montage mural n° 10 de 2,5 cm
- (4) Vis d'assemblage n° 8-32 de 2,5 cm
- (6) Anneaux en mousse autorégénérants
- (1) Couvercle affleurant
- (1) Écran protecteur en carton ondulé (inclus dans l'emballage)



47605-F28

Pièces comprises :

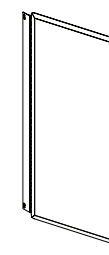
- (4) Vis d'assemblage n° 8-32 de 2,5 cm



47605-28D

Pièces comprises :

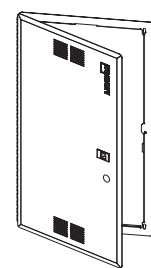
- (4) Vis d'assemblage n° 8-32 de 2,5 cm



47605-28S

Pièces comprises :

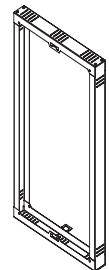
- (4) Vis d'assemblage n° 8-32 de 2,5 cm



47612-28B

Support de rallong optionnel de 71,1 cm

(à titre de référence seulement)

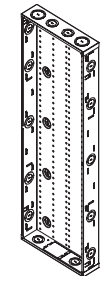
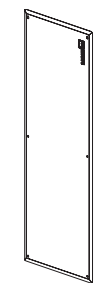
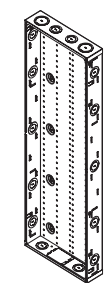


CMS DE 42 po ET SES ACCESSOIRES

47605-42W

Pièces comprises :

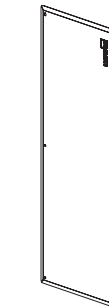
- (6) Vis de montage mural n° 10 de 2,5 cm
- (6) Vis d'assemblage n° 8-32 de 2,5 cm
- (6) Anneaux en mousse autorégénérants
- (1) Couvercle affleurant
- (1) Écran protecteur en carton ondulé (inclus dans l'emballage)



47605-F42

Pièces comprises :

- (6) Vis d'assemblage n° 8-32 de 2,5 cm



47605-42D

Pièces comprises :

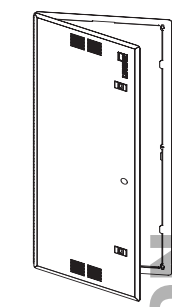
- (6) Vis d'assemblage n° 8-32 de 2,5 cm



47605-42S

Pièces comprises :

- (6) Vis d'assemblage n° 8-32 de 2,5 cm



47612-42B

Support de rallong optionnel de 71,1 cm

(à titre de référence seulement)



WEB VERSION