



Sistema de fibra óptica OPT-X™

Optimizado a fin de lograr una conectividad esencial en la empresa, el sistema SDX para sitios de rendimiento estándar de Leviton ofrece una densidad de 72 fibras por unidad de rack con conectividad empalmada o mecánica terminada en campo que permite cumplir con una amplia variedad de necesidades de aplicaciones y ubicaciones de despliegue. Los sistemas de fibra óptica OPT-X son soluciones globales disponibles en todas partes.

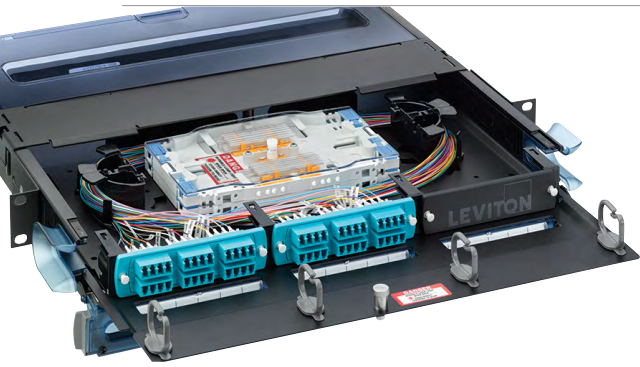
Recomendado para:

Cableados estructurales de edificios empresariales

Redes de campus

Montaje en rack o pared en cuartos de telecomunicaciones

Interconexión activa de redes DAS



La plataforma SDX OPT-X facilita la terminación de conectores y empalmes en un espacio de densidad estándar. Los módulos de empalmes y placas acopladoras moldeadas con precisión SDX ofrecen conexiones flexibles y opciones de almacenamiento para satisfacer cualquier necesidad de proyectos.

Las soluciones para sitios incluyen cables a granel y conectividad terminada en campo que brindan un rendimiento de pérdida estándar y confiable para redes de campus y empresariales. Están diseñadas para su instalación con la plataforma SDX OPT-X.

Usos

Terminación en campo eficiente

Desplegado normalmente con un cable suelto o ajustado a granel de Leviton, el sistema SDX Premises ofrece una variedad de opciones de terminación en campo incluyendo bandejas de empalmes, módulos de empalmes, cables flexibles y conectores mecánicos de fibra.

Canales de conexión más pequeños

Con una conectividad de rendimiento estándar, el sistema Premises ofrece el mejor valor para arquitecturas de punto a punto de conexión sencilla en campo.

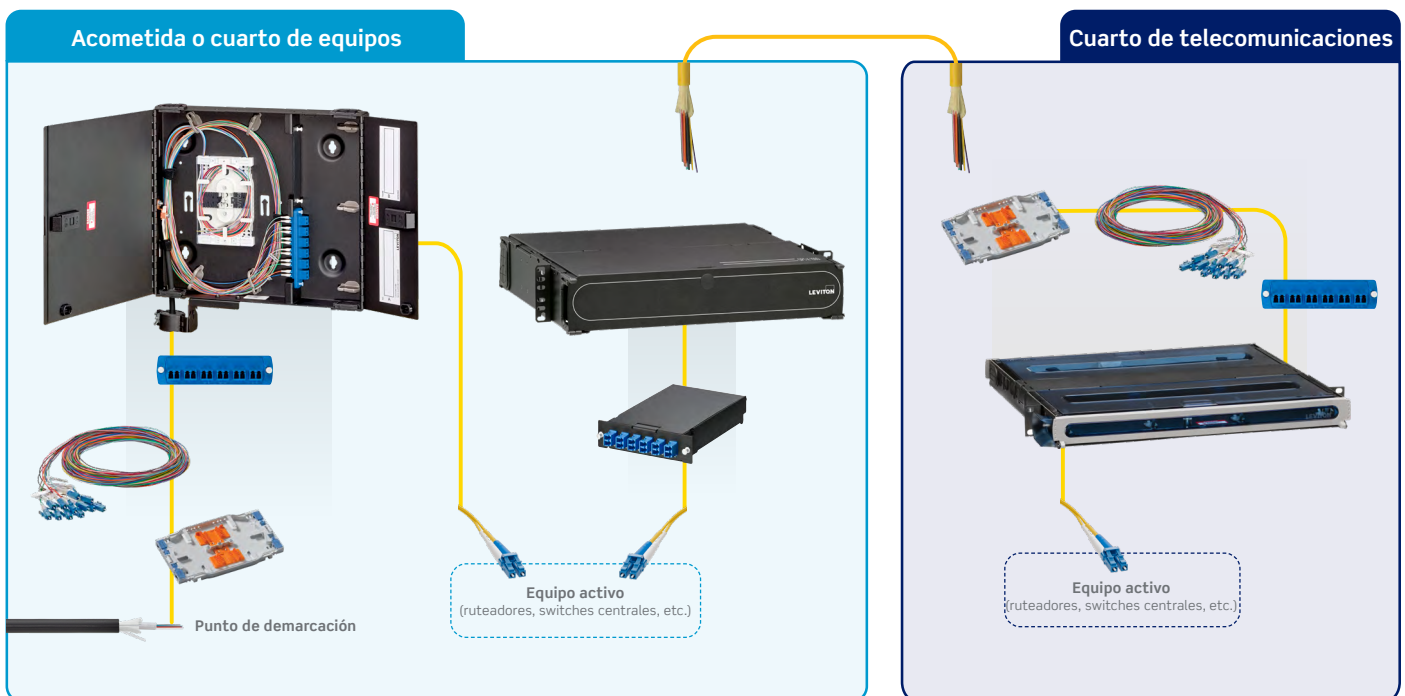
Versatilidad para usarse en una variedad de ubicaciones

Los paneles y cajas de montaje en rack o pared de carga frontal se ofrecen en una variedad de tamaños, con opciones mejoradas de etiquetado que simplifican el trabajo de desplazamientos, ampliaciones y cambios.

Redes de densidad estándar y bajo número de fibras

Ideal para usarse en cableado principal empresarial típico con conexiones de 6 a 24 fibras, la densidad estándar del sistema SDX (un máximo de 72 fibras por UR) deja un amplio espacio para efecto de mantenimiento regular o desplazamientos, ampliaciones y cambios.

Ejemplo de una red



Ejemplo de rendimiento de alcance de canales con terminación mecánica en campo

A Patch cords

B Placas acopladoras SDX OPT-X

C Conectores FASTCAM™ o bandeja de empalmes o cable flexible de fibra

D Caja SDX OPT-X

E Cable de distribución para sitios o de tubo suelto

OM4	10G SR		25G SR		40G BiDi	
# of Connection Points	2	4	2	4	2	4
Reach (m)	Si desea conocer los datos de alcance óptico esperados, comuníquese con su vendedor local. Leviton.com/ns/global-locations					

OS2	10G LR		40G LR		100G CWDM4	
# of Connection Points	2	4	2	4	2	4
Reach (m)	Si desea conocer los datos de alcance óptico esperados, comuníquese con su vendedor local. Leviton.com/ns/global-locations					

Leviton puede calcular el alcance de prácticamente cualquier tipo de transceptor. Comuníquese al número telefónico 800-722-2082 para recibir soporte adicional o visite Leviton.com/ns/global-locations

Ejemplo de rendimiento de alcance de canales con módulos de empalmes

A Patch cords

B Módulos de empalmes SDX OPT-X

C Caja SDX OPT-X

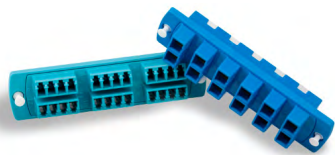
D Cable de distribución para sitios o de tubo suelto

OM4	10G SR		25G SR		40G BiDi	
# of Connection Points	2	4	2	4	2	4
Reach (m)	Si desea conocer los datos de alcance óptico esperados, comuníquese con su vendedor local. Leviton.com/ns/global-locations					

OS2	10G LR		40G LR		100G CWDM4	
# of Connection Points	2	4	2	4	2	4
Reach (m)	Si desea conocer los datos de alcance óptico esperados, comuníquese con su vendedor local. Leviton.com/ns/global-locations					

Leviton puede calcular el alcance de prácticamente cualquier tipo de transceptor. Comuníquese al número telefónico 800-722-2082 para recibir soporte adicional o visite Leviton.com/ns/global-locations.

Los valores de enlaces diseñados listados en las tablas son resultado de la Herramienta de Verificación de Enlaces Ópticos de Leviton. A fin de obtener estas distancias de alcance esperadas, un instalador certificado de Leviton deberá instalar correctamente los productos. Además, el equipo activo en ambos extremos del enlace debe instalarse adecuadamente y estar en buenas condiciones, así como cumplir con las normas IEEE 802.3 correspondientes a la aplicación específica. Leviton respalda sus garantías de sistemas, localizadas en <https://leviton.com/ns/warranties>. Puesto que es posible una variedad de aplicaciones y puntos de conexión, comuníquese al número telefónico 800-722-2082 o appeng@leviton.com para recibir una consulta de diseño específico y verificación del rendimiento de enlaces.



Placas acopladoras

Placas acopladoras de fibra SDX OPT-X

- Disponibles en estilos LC, SC, ST y ciegas.
- Hechas de material de policarbonato durable.
- Funcionan con todas las cajas SDX de montaje en rack y pared.
- El color de la placa identifica el tipo de fibra conforme a las normas.
- Mangas de cerámica de circonio para brindar rendimiento óptimo en velocidades de transmisión de 1 Gb/s o superiores.
- Los acopladores integrados eliminan el “traqueteo” y ajuste suelto.
- Exceden los estándares de rendimiento óptico y cumple con todas las demás normas aplicables.

Placas acopladoras de fibra	Núm. de parte
Placa (aqua), (OM3 y OM4), LC dúplex, 12 fibras, manga de cerámica de circonio	5F100-2QL
Placa (metálica), (OM4), LC dúplex (violeta), 12 fibras, manga de cerámica de circonio	5F100-12M
Placa (azul), SM (OS2), LC dúplex, 12 fibras, manga de cerámica de circonio	5F100-2LL
Placa (verde), SM (OS2), LC/APC dúplex, 12 fibras, manga de cerámica de circonio	5F100-2VL
Placa (aqua), (OM3 y OM4), LC cuádruple, 24 fibras, manga de cerámica de circonio	5F100-4QL
Placa (metálica), (OM4), LC cuádruple (violeta), 24 fibras, manga de cerámica de circonio	5F100-24M
Placa (azul), SM (OS2), LC cuádruple, 24 fibras, manga de cerámica de circonio	5F100-4LL
Placa (verde), SM (OS2), LC/APC cuádruple, 24 fibras, manga de cerámica de circonio	5F100-4VL
Placas (aqua), (OM3 y OM4), SC dúplex, 6 fibras, manga de cerámica de circonio	5F100-6QC
Placas (azul), SM (OS2), SC dúplex, 6 fibras, manga de cerámica de circonio	5F100-6LC
Placas (verde), SM (OS2), SC/APC dúplex, 6 fibras, manga de cerámica de circonio	5F100-6VC
Placa (aqua), (OM3 y OM4), SC dúplex, 12 fibras, manga de cerámica de circonio	5F100-2QC
Placa (azul), SM (OS2), SC dúplex, 12 fibras, manga de cerámica de circonio	5F100-2LC
Placa (verde), SM (OS2), SC/APC dúplex, 12 fibras, manga de cerámica de circonio	5F100-2VC
Placa (negra), ciega	5F100-PLT



Cajas

Cajas de fibra SDX OPT-X

Facilitan la terminación de conectores, empalmes o cableado preterminado. Las cajas de montaje en rack están disponibles en tamaños de 1, 2, 3 y 4 UR, con funciones básicas en 500i, funciones mejoradas en 1000i y una variedad de funciones en 2000i. Las opciones de montaje en pared y de cero UR incrementan la flexibilidad del sistema.

- Interconectan hasta 72 fibras LC por UR (96 fibras LC por UR en cajas 3UR específicas.)
- Las bandejas deslizables opcionales se retiran por completo de la caja para facilitar la terminación y el empalme en campo.
- Las puertas frontales y traseras transparentes en el modelo 2000i brindan visibilidad del cableado o etiquetado de identificación de puertos.
- Cajas con diversas profundidades para mejorar la organización del cableado principal.
- El diseño abierto de montaje rasante del modelo 500i facilita el acceso a los patch cords.
- Las cubiertas frontales o traseras desmontables en las cajas de montaje en rack mejoran el acceso al interior de la caja.
- Construidas de sólido acero calibre 16 con acabado pulverizado en colores negro o blanco (en el modelo 2000i).
- El equipo de accesorios se compone de amarres de cables, tornillos de orejeta de montaje, etiquetas de identificación de puertos y envoltura espiral (para fines de protección del cable en unidades con bandeja deslizable).

Cajas y paneles	Núm. de parte
Caja 2000i, 1UR, blanco, con bandeja deslizable, acepta 3 componentes	5R1UH-W03
Caja 2000i, 2UR, blanco, con bandeja deslizable, acepta 6 componentes	5R2UH-W06
Caja 2000i, 4UR, blanco, con bandeja deslizable, acepta 12 componentes	5R4UH-W12
Caja 2000i, 1UR, negro, con bandeja deslizable, acepta 3 componentes	5R1UH-S03
Caja 2000i, 2UR, negro, con bandeja deslizable, acepta 6 componentes	5R2UH-S06
Caja 2000i, 4UR, negro, con bandeja deslizable, acepta 12 componentes	5R4UH-S12
Caja 1000i, 1UR, vacía, acepta 3 componentes	5R1UM-F03
Caja 1000i, 1UR, vacía, con bandeja deslizable, acepta 3 componentes	5R1UM-S03
Caja 1000i, 2UR, vacía, acepta 6 componentes	5R2UM-F06
Caja 1000i, 2UR, vacía, c/bandeja deslizable, acepta 6 componentes	5R2UM-S06
Caja 1000i, 3UR, vacía, acepta 9 componentes	5R3UM-F09
Caja 1000i, 3UR, vacía, acepta 12 componentes	5R3UM-F12
Caja 1000i, 4UR, vacía, acepta 12 componentes	5R4UM-F12
Caja 1000i, 4UR, vacía, acepta 15 componentes	5R4UM-F15
Caja 500i, 1UR, vacía, acepta 3 componentes	5R1UL-F03
Caja 500i, 2UR, vacía, acepta 6 componentes	5R2UL-F06
Caja 500i, 3UR, vacía, acepta 12 componentes	5R3UL-F12
Minicaja, montaje en pared, acepta 1 componente	5WMNT-01C
Caja pequeña, montaje en pared, acepta 2 componentes	5WSML-02C
Caja mediana, montaje en pared, acepta 4 componentes	5WMED-04C
Caja grande, montaje en pared, acepta 12 componentes	5WLRG-12C



Cable

Tubo ajustado

El cable de distribución para sitios es un cable de fibra óptica con tubo ajustado diseñado para su instalación en entornos de plenum, vertical y LSZH para conexiones horizontales y cableado principal entre edificios.

- Los tubos de 900 µm facilitan el manejo durante la terminación y eliminan la necesidad de equipos de distribución.
- Los cables de plenum están disponibles con blindaje de interbloqueo ARMOR-TEK™ para brindar protección física adicional.
- Diámetro flexible y pequeño.

Cable con tubo ajustado	Núm. de parte	Región típica
Plenum		
Tubo ajustado, 50 µm-OM3, interior/ exterior, forro aqua	PDP0xxEB3010/25-I/O-C4(AQU)	Estados Unidos
Tubo ajustado, monomodo, interior/ exterior, forro amarillo	PDP0xxAB0707-I/O-C4(YEL)	
Tubo ajustado, 50 µm-OM4, interior/ exterior, forro aqua	PDP0xxFB3010/F5-I/O-C4(AQU)	
Tubo ajustado, blindaje de interbloqueo, 50 µm-OM3, interior/ exterior, forro aqua	PDPK0xxEB3010/25-I/O-C4C5(AQU)	
Tubo ajustado, blindaje de interbloqueo, OS2, interior/ exterior, forro amarillo	PDPK0xxAB0707-I/O-C4C5(YEL)	
Tubo ajustado, blindaje de interbloqueo, 50 µm-OM4, interior/ exterior, forro aqua	PDPK0xxFB3010/F5-I/O-C4C5(AQU)	Canadá
Tubo ajustado, 50 µm-OM3, interior/ exterior, forro aqua	DOM3P-xx1	
Tubo ajustado, monomodo, interior/ exterior, forro amarillo	D008P-xx1	
Tubo ajustado, 50 µm-OM4, interior/ exterior, forro aqua	DOM4P-xx1	
Tubo ajustado, blindaje de interbloqueo, 50 µm-OM3, interior/ exterior, forro aqua	DAM3P-xx1	
Tubo ajustado, blindaje de interbloqueo, monomodo, interior/ exterior, forro aqua	DA08P-xx1	Europa, Medio Oriente, LATAM, APAC
Tubo ajustado, blindaje de interbloqueo, 50 µm-OM4, interior/ exterior, forro aqua	DAM4P-xx1	
Clasificado CPR, LSZH (B2ca)		
Tubo ajustado, 50 µm-OM3, interior, forro negro	GFOM3PDCxxLU-B2ca	Europa, Medio Oriente, LATAM, APAC
Tubo ajustado, 50 µm-OM4, interior, forro negro	GFOM4PDCxxLU-B2ca	
Tubo ajustado, OS2, interior, forro negro	GF008PDCxxLU-B2ca	

xx = Número de fibras (06, 12, 24)



Cable

Tubo suelto

Los revolucionarios cables ADVENTUM™ para interiores/exteriores están diseñados a fin de usarse en entornos de plenum y Euroclase. Este cable clasificado para incendios está diseñado para soportar los rigores del entorno de plantas exteriores.

- La clasificación contra incendios permite que la instalación se tienda directamente desde la planta exterior hasta el eje vertical o a través de espacios horizontales.
- El centro del cable y el tubo utilizan una tecnología de bloqueo de agua en seco sin relleno de gel.
- Todo el diseño es dieléctrico.
- Los cables para plenum están disponibles con blindaje de interbloqueo ARMOR-TEK para brindar protección física adicional.

Cable con tubo suelto	Núm. de parte	Región típica
Plenum		
Tubo suelto ADVENTUM, 50 µm-OM3, interior/ exterior, forro aqua	LTP12B0xxEB3010/25	Estados Unidos, Canadá
Tubo suelto ADVENTUM, 50 µm-OM4, interior/ exterior, forro aqua	LTP12B0xxFB3010/25	
Tubo suelto ADVENTUM, OS2, interior/ exterior, forro amarillo	LTP12B0xxAB0403	
Clasificado CPR, LSZH (B2ca)		
Tubo suelto ADVENTUM, 50 µm-OM3, interior/ exterior, forro negro	GFOM3ADTxxWRRLLU-B2ca	Europa, Medio Oriente, LATAM, APAC
Tubo suelto ADVENTUM, 50 µm-OM4, interior/ exterior, forro negro	GFOM4ADTxxWRRLLU-B2ca	
Tubo suelto ADVENTUM, OS2, interior/ exterior, forro negro	GF108ADTxxWRRLLU-B2ca	

xx = Número de fibras (48, 72, 96)



Módulos de empalmes

Módulos de empalmes de fibra SDX OPT-X

Los módulos de empalmes SDX de 12 y 24 fibras protegen y organizan las fibras empalmadas por fusión termocontraíble (hasta 12 o 24 fibras) dentro de una caja de fibras. El diseño modular permite un empalmado en campo más rápido y una organización simple de cables flexibles dentro de la caja. Los módulos de empalmes eliminan la necesidad de bandejas de empalmes individuales dentro de una caja de fibras y ofrecen organización óptima y manejo holgado de las fibras. Entre las aplicaciones típicas se incluyen redes de área extensa (WAN), entornos de campus, edificios con gran número de tendidos verticales, instalaciones gubernamentales, centros de datos y oficinas centrales.

- El módulo integra una división de adaptador de fibras (12 o 24 fibras) y los soportes de empalmes eliminan la necesidad de bandejas de empalmes.
- Se ofrecen en fibras tipos UPC y APC monomodo (OS2) UPC y OM3 y OM4 multimodo optimizado con láser.
- Los compartimentos individuales ofrecen almacenamiento holgado y guías de radio de curvatura para cable principal respectivo, cable flexible de tubo ajustado de 900 µm y fibras empalmadas por fusión.
- Los cables flexibles con tubo ajustado de 900 µm, 12 fibras y clasificados por código de color miden 1 m y están precargados en el módulo conforme a la configuración específica.
- El diseño modular facilita el mantenimiento de fibras empalmadas individuales y permite el incremento sin repercutir en las fibras existentes.
- El equipo de accesorios se compone de mangas de empalmes estilo termocontraíble de 40 mm, abrazaderas y manga de malla trenzada.

Módulos de empalmes	Núm. de parte
12 fibras, OM3, LC dúplex (aqua)	SPLCS-12A
12 fibras, OM4, LC dúplex (aqua)	SPLCS-124
12 fibras, OM4, LC dúplex (violeta)	SPLCS-12M
12 fibras, OS2, LC dúplex (azul)	SPLCS-12L
12 fibras, OS2, LC/APC (verde)	SPLCS-12V
12 fibras, OM3, SC dúplex (aqua)	SPSCS-12A
12 fibras, OS2, SC dúplex (azul)	SPSCS-12L
12 fibras, OS2, SC/APC (verde)	SPSCS-12V
24 fibras, OM3, LC cuádruple (aqua)	SPLCS-24A
24 fibras, OM4, LC cuádruple (aqua)	SPLCS-244
24 fibras, OM3, LC cuádruple (violeta)	SPLCS-24M
24 fibras, OS2, LC dúplex (azul)	SPLCS-24L
24 fibras, OS2, LC/APC (verde)	SPLCS-24V



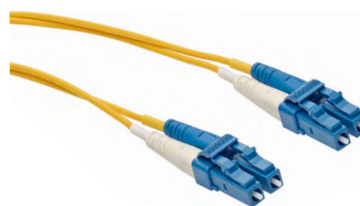
Conectores

Conectores de fibra FASTCAM™

Los conectores prepulidos FASTCAM de Leviton ofrecen una terminación mecánica de precisión de fibra monomodo o multimodo.

- Se terminan en fibra con tubo de 250 µm o 900 µm y/o fibra con forro de 2 o 3 mm.
- No requieren pulido ni curado de epoxi.
- Utilizan férulas de circonio de precisión.

Conectores de fibra	Núm. de parte
FASTCAM LC OM3/4, aqua	49991-LLC
FASTCAM LC OS2, azul	49991-SLC
FASTCAM SC OM3/4, aqua	49991-LSC
FASTCAM SC OS2, azul	49991-SSC
FASTCAM SC/APC OS2, verde	49991-ASC
FASTCAM LC clip dúplex (paquete de 6), transparente	49991-CLP



Patch cords

Patch cords de fibra

Los patch cords de fibra óptica de Leviton están diseñados para interconectar o conectar de manera cruzada redes de fibra.

- Todos los conectores cuentan con férulas de circonio de precisión prerradiadas.
- La polaridad estándar es A-B

Patch cords de fibra	Núm. de parte vertical	Núm. de parte LSZH
OM3, LC-LC, 2 m	5LDLC-M02	VPC-M3D1LCLC0020
OM3, LC-LC, 3 m	5LDLC-M03	VPC-M3D1LCLC0030
OM4, LC-LC, 2 m	54DLC-M02	VPC-M4D1LCLC0020
OM4, LC-LC, 3 m	54DLC-M03	VPC-M4D1LCLC0030
OS2, LC-LC, 2 m	UPDLC-S02	VPC-S2D1LCLC0020
OS2, LC-LC, 3 m	UPDLC-S03	VPC-S2D1LCLC0030
OM3, SC-SC, 2 m	5LDSC-M02	VPC-M3D1SCSC0020
OM3, SC-SC, 3 m	5LDSC-M03	VPC-M3D1SCSC0030
OM4, SC-SC, 2 m	54DSC-M02	VPC-M4D1SCSC0020
OM4, SC-SC, 3 m	54DSC-M03	VPC-M4D1SCSC0030
OS2, SC-SC, 2 m	UPDSC-S02	VPC-S2D1SCSC0020
OS2, SC-SC, 3 m	UPDSC-S03	VPC-S2D1SCSC0030
OS2, SC/APC-SC/APC, 2 m	APSSC-S02	VPC-S2D1ACAC0020
OS2, SC/APC-SC/APC, 3 m	APSSC-S03	VPC-S2D1ACAC0030

Nota: están disponibles longitudes adicionales.



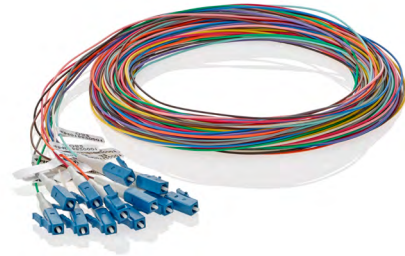
Bandejas de empalmes de fibra

Bandejas de empalmes moldeadas por inyección de 12 y 24 fibras

Brindan protección y organización de holgura de fibras empalmadas por fusión termocontraíble (hasta 12 o 24 fibras) dentro de una caja de fibras. Cuentan con cubierta transparente para ver e inspeccionar el contenido de la bandeja.

- Cuatro abrazaderas con trinquete con relleno de goma que reducen la posibilidad de aplastar las fibras de tubo ajustado u holgado.
- Aceptan hasta 12 o 24 fibras empalmadas por fusión termocontraíble.
- Incluyen mangas de empalmes.
- Aceptan mangas estándar termocontraíbles en longitudes de 40 o 60 mm.

Bandejas de empalmes de fibra	Núm. de parte
Bandeja de empalmes de 12 fibras	T5PLS-12F
Bandeja de empalmes de 24 fibras	T5PLS-24F
Equipo de herramientas de montaje de bandeja de empalmes	SPLMT-HKT



Cable flexible de fibra

Soporta el empalme por fusión para sistemas de cableado de fibra. Disponible en equipos que facilitan la instalación y colocación de pedidos.

- Todos los conjuntos están 100% probados ópticamente.
- Todos los cables flexibles cuentan con un número de serie para su rastreo.
- Los cables flexibles siguen la secuencia de colores de la TIA para combinar fácilmente con el código de colores del cable de fibra de (900 µm o 250 µm) que se empalmará.

Configuraciones populares del equipo de 12 fibras	Núm. de parte Vertical	Núm. de parte LSZH
Cable flexible sencillo		
OM3, SC, 3 m	5LPSC-KIT	VPK-M3TSC1200-03
OM3, LC, 3 m	5LPLC-KIT	VPK-M3TLC1200-03
OM4, LC, 3 m	54PLC-KIT	VPK-M4TLC1200-03
OS2, SC UPC, 3 m	UPPSC-KIT	VPK-S2TSC1200-03
OS2, LC UPC, 3 m	UPPLC-KIT	VPK-S2TLC1200-03