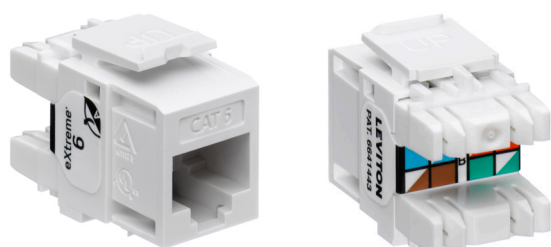


## Conector Cat 6 UTP clasificado por componentes QUICKPORT™ EXTREME™

### APLICACIONES

El conector Cat 6 EXTREME está diseñado para usarse con todos los productos compatibles con QUICKPORT. Incluye la patentada tecnología Retention Force™ (fuerza de retención) que promueve un rendimiento uniforme durante la vida del sistema. Cuenta con torres únicas de separación de pares que permiten terminaciones más rápidas y sencillas. El conector está construido sobre una configuración de 180 grados con el campo de perforación en la parte posterior, lo que provee una terminación en la parte trasera.



### ESPECIFICACIONES

El conector cumple o excede los requisitos de rendimiento de transmisión eléctrica de nivel por canales y componentes descritos en la norma ANSI/TIA-568.2-D (Cat 6), ISO/IEC 11801-1 (Clase E) y EN 50173-1 (Clase E). También cumple con la norma ANSI/TIA-1096-A, está homologado por c(UL)us y ha sido verificado de manera independiente en cuanto a rendimiento de transmisión eléctrica y suministro de energía. Además de satisfacer los requisitos de la Categoría 6, el conector cuenta con la capacidad de soportar aplicaciones con un nivel alto de megabits y de funda compartida. Todos los plásticos utilizados en la construcción del cuerpo del conector son retardantes de fuego con un índice de inflamabilidad UL de 94V-0. La terminación de todos los conectores corresponde a conectores de desplazamiento de aislamiento (IDC) tipo 110. El conector ofrece un borde cortante directamente adyacente a la terminación estilo 110 contra el cual los cables pueden terminarse y cortarse de inmediato en una sola acción por parte del instalador. El cableado del conector es universal y acepta el código de colores aplicable a la instalación en ambos esquemas de cableado T568A y T568B. El conector presenta un ajuste de inserción individual y el campo de terminación se encuentra en la parte trasera para facilitar el acceso. Incluye un tapón de inserción contra polvo con alta fuerza de extracción. Además, se adapta a una variedad de placas de pared para telecomunicaciones, tomas de salida, patch panels y patch blocks configurables en campo. Cumple con la norma IEEE 802.3 PoE Tipos 1, 2, 3 y 4 (100 watts).

### CARACTERÍSTICAS

- Termina conductores sólidos calibres 26 a 22 AWG y conductores trenzados calibres 24 a 22 AWG.
- Termina conductores trenzados calibre 26 AWG en hasta 5 ocasiones.
- Es capaz de aceptar múltiples terminaciones.
- El conector IDC hermético al gas evita corrosiones.
- La etiqueta de doble capa de cableado T568B/T568A simplifica la perforación.
- La patentada tecnología Retention Force protege las púas contra daños e incrementa la longevidad del sistema.
- El diseño de la torre de separación de pares facilita la separación de conductores y evita que se destreñe.
- La configuración de 180 grados permite una terminación trasera.
- Disponible en 13 colores compatibles con la norma ANSI/TIA-606-C para clasificar por código de color u organizar por colores.
- Disponible individualmente en paquetes de 25 y paquetes a granel de 150 con una herramienta JACKRAPID™.
- Colores selectos disponibles en paquete inteligente sostenible de 200 que no utiliza plástico desechable y es completamente reciclable.

### CONSIDERACIONES DE DISEÑO

- Se usa en cualquier caja QUICKPORT para soportar conectividad UTP Cat 6 EXTREME en tomas montadas en superficie, empotradas, de mobiliario modular y paneles configurables en campo.
- Puede usarse en combinación con otros módulos QUICKPORT de inserción para aplicaciones de voz, datos y video sobre cable UTP, coaxial o de fibra.

### NORMAS Y REGULACIONES

- ANSI/TIA-568.2-D (Cat 6)
- ISO/IEC 11801-1 (Cat 6)
- EN 50173-1 (Cat 6)
- ANSI/TIA-1096-A (anteriormente FCC sección 68)
- IEC 60512-99-002
- IEC 60603-7 (incluye IEC 60512-5-2)
- Homologado por c(UL)us (UL 1863)
- Certificado para plenum conforme a UL 2043
- IEEE 802.3bt PoE tipos 1, 2, 3, 4 (100 watts máx.)
- Cisco UPOE, UPOE+ (90 watts máx.)
- Alimentación a través de HDBaseT™ PoH (95 watts máx.)
- Verificado por ETL para cumplir con la norma IEC 60512-99-002 a fin de soportar las aplicaciones compatibles con la norma IEEE 802.3 Tipo 4 PoE (100-watts).

### PAÍS DE ORIGEN

Estados Unidos de América.

## ESPECIFICACIONES DEL PRODUCTO 61110-xx6

### ESPECIFICACIONES MECÁNICAS

Dimensiones: Véase más adelante.

Materiales: **Cuerpo del conector:** plástico de alto impacto y retardante de fuego clasificado UL 94V-0.

**Contactos de alambre en espiral:**  
Aleación basada en cobre de alta calidad, chapados con 50 micropulgadas de oro sobre 100 micropulgadas de níquel para lograr la más baja resistencia de contacto eléctrico y máxima duración.

Temp. (almacenamiento): -40 °C a +70 °C (-40 °F a +158 °F)

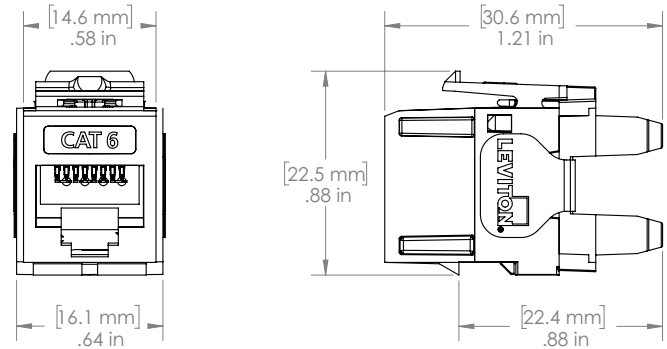
Temp. (instalación): Remítase a la temperatura de instalación del cable.

Temp. (operación): -10 °C a +60 °C (+14 °F a +140 °F)

Humedad (máx.): 95% de humedad relativa, sin condensación

### INFORMACIÓN SOBRE LA GARANTÍA

Si desea conocer las garantías de los productos de Leviton, visite [Leviton.com/NS/Warranty](http://Leviton.com/NS/Warranty).



61110-xx6

### NÚMEROS DE PARTES

Descripción	Conector	QUICKPACK™ 25/bolsa	150/bolsa con herramienta JACKRAPID™	200/bolsa
Conector Cat 6 UTP clasificado por componentes QUICKPORT™ EXTREME™, blanco	61110-RW6	61110-BW6	61110-JW6	61110-2W6
Conector Cat 6 UTP clasificado por componentes QUICKPORT EXTREME, marfil	61110-RI6	61110-BI6	61110-JI6	—
Conector Cat 6 UTP clasificado por componentes QUICKPORT EXTREME, naranja	61110-RO6	61110-BO6	61110-JO6	—
Conector Cat 6 UTP clasificado por componentes QUICKPORT EXTREME, azul	61110-RL6	61110-BL6	61110-JL6	—
Conector Cat 6 UTP clasificado por componentes QUICKPORT EXTREME, negro	61110-RE6	61110-BE6	61110-JE6	61110-2E6
Conector Cat 6 UTP clasificado por componentes QUICKPORT EXTREME, almendra tenue	61110-RT6	61110-BT6	61110-JT6	—
Conector Cat 6 UTP clasificado por componentes QUICKPORT EXTREME, gris	61110-RG6	61110-BG6	61110-JG6	—
Conector Cat 6 UTP clasificado por componentes QUICKPORT EXTREME, rojo	61110-RC6	61110-BC6	61110-JC6	—
Conector Cat 6 UTP clasificado por componentes QUICKPORT EXTREME, amarillo	61110-RY6	61110-BY6	61110-JY6	—
Conector Cat 6 UTP clasificado por componentes QUICKPORT EXTREME, verde	61110-RV6	61110-BV6	61110-JV6	—
Conector Cat 6 UTP clasificado por componentes QUICKPORT EXTREME, violeta	61110-RP6	61110-BP6	61110-JP6	—
Conector Cat 6 UTP clasificado por componentes QUICKPORT EXTREME, café	61110-RB6	61110-BB6	61110-JB6	—
Conector Cat 6 UTP clasificado por componentes QUICKPORT EXTREME, rojo oscuro	61110-RR6	61110-BR6	61110-JR6	—

Si desea información de soporte adicional, visite [Leviton.com/NS/Support](http://Leviton.com/NS/Support)

Página 2 de 2

**Estados Unidos de América**  
Oficinas globales Network Solutions  
+1 (800) 722 2082  
[infoUSA@leviton.com](mailto:infoUSA@leviton.com)

Leviton Cable: (anteriormente Berk-Tek)  
+1 (800) 237 5835 | [infoUSA@leviton.com](mailto:infoUSA@leviton.com)

**Asia Pacífico**  
+852 3620 2602  
[infoAPAC@leviton.com](mailto:infoAPAC@leviton.com)

**Canadá**  
+1 (800) 461 2002  
[infoCanada@leviton.com](mailto:infoCanada@leviton.com)

**Europa**  
+44 (0) 1592 772124  
[infoEurope@leviton.com](mailto:infoEurope@leviton.com)

**América Latina**  
MX: +52 (55) 2128 6286  
LATAM: +52 (55) 2333 5963  
[infoLATAM@leviton.com](mailto:infoLATAM@leviton.com)

**Medio Oriente y África**  
+971 (4) 247 9800  
[infoMEA@leviton.com](mailto:infoMEA@leviton.com)

LOS PRODUCTOS DE NETWORK SOLUTIONS ESTÁN DISPONIBLES EN TODO EL MUNDO EN MÁS DE 100 PAÍSES.  
VISÍTENOS EN LÍNEA EN [LEVITON.COM/NS](http://LEVITON.COM/NS) PARA CONOCER MÁS.

Copyright © 2023 Leviton Manufacturing Co., Inc. Todos los derechos reservados.

Leviton se reserva el derecho de modificar las especificaciones del producto sin previo aviso.

No se emite ningún tipo de garantía, ya sea expresa o implícita, con respecto a la precisión, confiabilidad o fidelidad de cualquier traducción del inglés a cualquier otro idioma.