

**LEVITON**®

# Guía de Instalación

---



**decora smart™**  
**CONTROLADOR DE**  
**VELOCIDAD DEL VENTILADOR**

WEB VERSION

Cat. Núm. DW4SF





# Bienvenido a la Familia My Leviton



Encuentre la línea completa de atenuadores,  
interruptores, enchufes y controladores compatibles con  
la app de My Leviton en  
[leviton.com/decorasmart](http://leviton.com/decorasmart)



works with  
**my leviton™**

WEB VERSION



## Bienvenido



El Controlador de Velocidad del Ventilador Wi-Fi de Decora Smart le permite seleccionar una de las 4 velocidades del ventilador o apagar su ventilador desde un teléfono inteligente o tableta incluso estando fuera de casa, siempre y cuando cuente con una conexión a internet. Utilice la programación incorporada para controlar su ventilador en horas específicas del día, y al amanecer y atardecer.

El controlador del ventilador Decora Smart lucirá en el hogar con sus otros dispositivos marca Decora. Cuenta con un cómodo control manual de encendido/apagado y una barra integrada para ofrecer un ajuste de velocidad fácil y luces indicadoras ocultas.

### Estamos aquí para ayudar



#### TELÉFONO

1-800-824-3005 (EUA)  
1-800-405-5320 (Canadá)



#### EN LÍNEA

[leviton.com/decorasmart](http://leviton.com/decorasmart)



#### CHAT

[www.leviton.com](http://www.leviton.com)



#### CORREO ELECTRÓNICO

[dssupport@leviton.com](mailto:dssupport@leviton.com)



## Su controlador del ventilador funciona con:

- Debe ser utilizado con uno o más ventiladores de paletas de techo con condensador de separación o motores de polos sombreados, que no excedan un total de 1.5A.
- No debe ser utilizado con cargas de iluminación, incluyendo juegos de luces del ventilador de techo
- No debe utilizarse con cable de aluminio.
- Si el ventilador es controlado desde más de un sitio, usted necesitará un control remoto DD00R. Consulte las instrucciones de instalación del DD00R para las instrucciones de cableado.
- Para garantizar una comunicación adecuada, no lo utilice con placas de pared metálicas.
- Para soporte adicional, utilice las opciones de soporte en la app de My Leviton.



CAPACIDADES NOMINALES	
Motor del Ventilador	1.5A - 120 VCA, 50/60 Hz
Temperatura Operativa	0°C - 40°C (32°F - 104°F)
Humedad Operativa	0-90% sin condensación
RED	
Wi-Fi	802.11 a/b/g/n @ 2.4GHz y 5GHz
Seguridad	WPA ó WPA2
APP MY LEVITON	
iOS	Versión 11 ó más reciente
Android	Versión 6 ó más reciente



## Características

### Interruptor Basculante

Enciende/apaga el ventilador manualmente.

### Luces indicadoras de velocidad

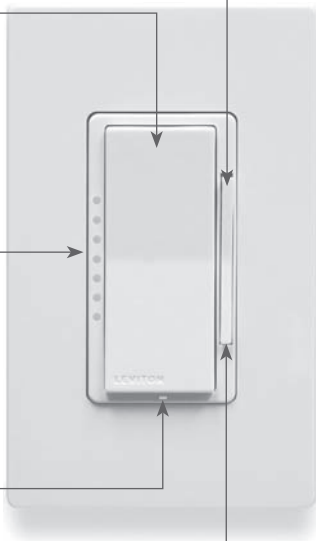
Muestra la velocidad del ventilador al ajustar los niveles.

### Luz del estado

Se ilumina cuando el ventilador está apagado.

### Barra de velocidad del ventilador

Ajusta la velocidad manualmente.



### Interruptor de entrehierro

Esta característica interrumpirá la electricidad al ventilador. Retire suavemente la parte inferior hasta escuchar un “clic”. Se apagará la energía al ventilador y las luces indicadoras. Al finalizar el servicio, presione de nuevo para la operación normal.

WEB VERSION

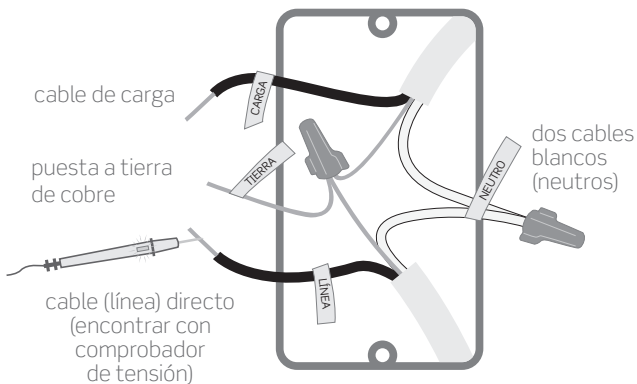


# Identifique sus cables

**ADVERTENCIA: PARA EVITAR INCENDIO, DESCARGA ELÉCTRICA O LA MUERTE, apague la electricidad en el interruptor de circuito.**

## Revise su caja de montaje en pared:

1. Retire la placa de pared y desconecte el interruptor.
2. Restablezca la energía. Pruebe con cuidado los cables con el comprobador de tensión para encontrar el cable directo.
3. **Apague la electricidad en el interruptor de circuito.**
4. Marque los cables tal como se muestra:

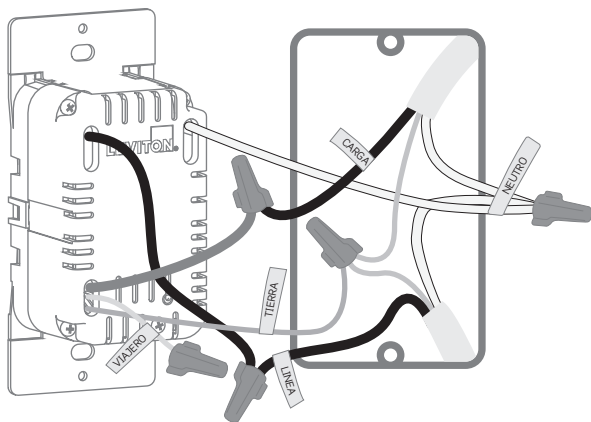


**Si su caja de montaje en pared se ve diferente, llame a un electricista.**



## Cablee su controlador del ventilador

1. Trabaje solamente en una conexión a la vez.
2. Conecte los cables tal como se muestra.
3. Fije las conexiones de los cables.



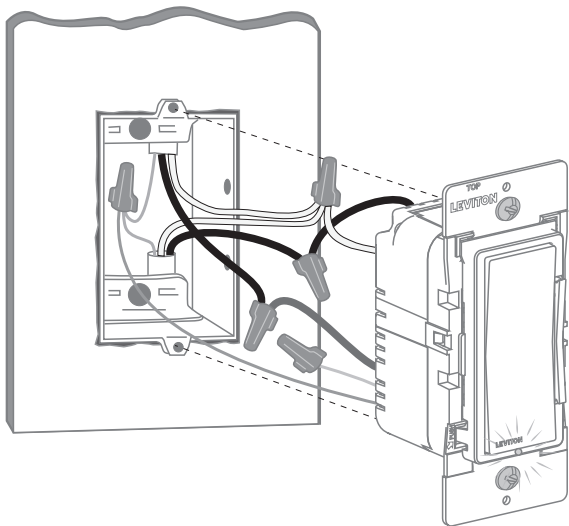
**Si su caja de montaje en pared se ve diferente,  
llame a un electricista.**





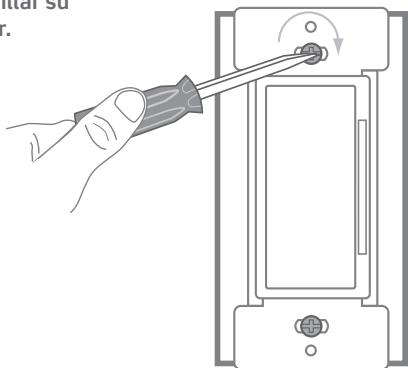
## Pruebe e instale

1. Restablezca la energía. La luz del estado debe parpadear en color verde indicando que su controlador del ventilador está listo para ser registrado.

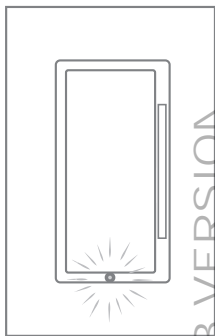


**Apague la energía en el interruptor de circuito antes de atornillar su controlador del ventilador.**

- 2.** Empuje suavemente los cables dentro de la caja de montaje de pared. Atornille el controlador del ventilador a la caja.



- 3.** Introduzca a presión la placa de pared Decora®. Restablezca la energía.



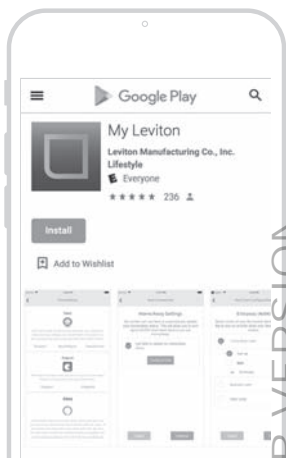
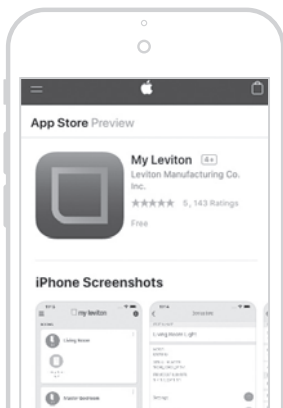
**¡Felicitaciones!**  
**Su controlador del ventilador Decora Smart está listo para controlar el nivel de velocidad de su ventilador.**

WEB VERSION



## Descargue la app

Visite <http://my.leviton.com> y seleccione el enlace para su teléfono inteligente o tableta.



WEB VERSION



## Lance la app

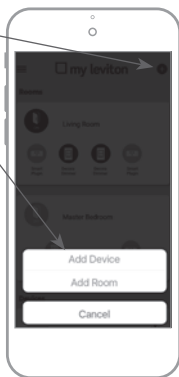


1. Lance la app de My Leviton.
2. Inicie la sesión o elija Registrarse para una Cuenta.
3. Siga las instrucciones en la pantalla.



## Agregue a su red doméstica

1. Toque el **+** en la esquina superior derecha y seleccione Agregar Dispositivo.
2. Siga las instrucciones de la app para agregar su dispositivo a su red doméstica.



WEB VERSION



## Pruebe el control de la app

1. Abra la app de My Leviton.
2. Toque el icono para encender/apagar.





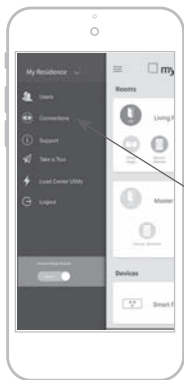
# Conecte con socios de My Leviton (opcional)



Visite **my.leviton.com** para una lista completa de productos domésticos inteligentes compatibles.

Para agregar el control de voz o integrar con otro servicio:

1. Toque el ícono de menú en la esquina superior derecha.



2. Toque en Conexiones, elija el servicio deseado y siga las instrucciones de la app.



WEB VERSION



## Luz del estado de diagnóstico

Si su ventilador no se está conectando con su app de My Leviton, la luz del estado puede utilizarse como una herramienta de diagnóstico. Oprima el interruptor basculante superior durante al menos dos segundos, pero menos de 7 segundos, y suelte. La luz parpadeará un código de diagnóstico durante dos segundos:

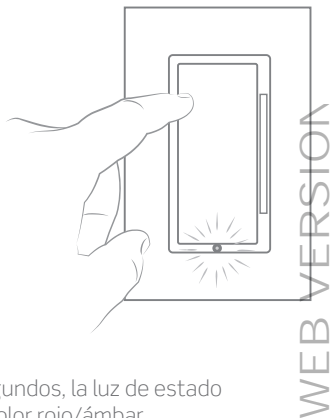
- Amarillo - el controlador del ventilador no está conectado al Wi-Fi.
- Rojo - el controlador del ventilador está conectado al Wi-Fi, pero no a la nube de My Leviton.
- Alternando verde/Amarillo - el controlador del ventilador está conectado al Wi-Fi y a la nube de My Leviton pero no ha podido ajustar el tiempo desde internet.
- Verde - el controlador del ventilador está conectado al Wi-Fi y a la nube de My Leviton y está funcionando de manera adecuada.



## Reinicio

Para reiniciar el controlador del ventilador a los valores de fábrica:

- 1.** Mantenga sostenida la parte superior de la paleta por un total de 14 segundos.
- 2.** Después de los primeros 7 segundos, el LED cambia a color ámbar. Continúe sosteniendo.
- 3.** Después de un total de 14 segundos, la luz de estado parpadeará rápidamente en color rojo/ámbar.
- 4.** Suelte la parte superior de la paleta y se reiniciará.





## Consejos rápidos

Si su controlador no está funcionando de acuerdo a lo esperado, visite [leviton.com/decorasmart](http://leviton.com/decorasmart) o contacte a servicios técnicos.

- El ventilador enciende pero no funciona tan rápido como debería:
  - Utilice la barra de velocidad del ventilador para seleccionar 100%.
  - Si el ventilador tiene un accionador de cadena o un control de velocidad similar, asegúrese de que esté al 100% y utilice únicamente el controlador de velocidad del ventilador Decora Smart para ajustar la velocidad del ventilador.
- Operación intermitente:
  - Confirme que la carga no exceda las capacidades nominales.
  - Confirme que esté conectado un cable neutro.



## Luz del estado

COLOR	ACTIVIDAD	ESTADO
Verde	Parpadeo Lento	Listo para ser agregado a una red Wi-Fi.
Verde	Destello	Conectándose a una red Wi-Fi.
Verde o Apagado	Fijo	Operación normal, puede configurarse en el ajuste.
Ámbar	Parpadeando	El dispositivo no pudo conectarse a la red Wi-Fi.
Verde, Rojo, Ámbar	Desplazamiento	Registrándose en My Leviton o se activó la característica de identificación en la app.

Consulte por favor el soporte en [My.Leviton.com](http://My.Leviton.com) para ayuda de diagnóstico adicional.





# La Seguridad es Primero

## ADVERTENCIAS:

- Este producto debe ser instalado y/o utilizado de conformidad con los códigos y reglamentos eléctricos.
- Para uso en interiores únicamente.
- En caso de que tenga alguna duda en relación a cualquier parte de estas instrucciones, consulte a un electricista.
- Guarde esta hoja de instrucciones. Contiene datos técnicos importantes junto con información sobre las pruebas, así como la detección y corrección de fallas que será útil después de haber completado la instalación.

## PRECAUCIÓN:

- Debe ser utilizado en ventiladores de paletas de techo con condensador de separación o motores de polos sombreados únicamente. Consulte por favor las instrucciones del fabricante o la etiqueta de clasificación en el motor para confirmar el tipo. Si se utiliza con cualquier otro tipo de motores o equipo se puede provocar un sobrecalentamiento y/o daño a los motores o el equipo.
- Utilice únicamente un (1) Control de Velocidad de Ventilador por carga. El (los) interruptor(es) ENCENDERÁN el ventilador en el nivel de velocidad seleccionado en el control.
- Para evitar el sobrecalentamiento y posibles daños a este dispositivo y otro equipo, NO realice la instalación para controlar un receptáculo, iluminación fluorescente, un aparato operado por un motor o un transformador que no sean los ventiladores de techo adecuados.

## CAPACIDADES ADICIONALES:

- Propósito de control: Control Operativo
- Control de Acción Tipo: 1
- Grado de Contaminación: 2
- Tensión del Impulso: 2500V
- Tipo de Desconexión: Micro

# Garantía Limitada de 5 Años

Para la garantía limitada de productos Leviton, visite [www.leviton.com](http://www.leviton.com). Para una copia impresa de la garantía, llame al 1-800-824-3005.

## DECLARACIÓN DE CUMPLIMIENTO DE LA FCC

El dispositivo incluido cumple con la Parte 15 de las Reglas de la FCC. La operación está sujeta a las siguientes dos condiciones: (i) Este dispositivo no puede causar interferencia dañina. (ii) Este dispositivo debe aceptar cualquier interferencia recibida, incluyendo la interferencia que pudiera causar una operación no deseada. Cualquier cambio o modificación no aprobados de manera expresa por Leviton podrían anular la autorización del usuario para operar este equipo. Este equipo ha sido probado y encontrado que cumple con los límites de un dispositivo digital Clase B, de conformidad con la Parte 15 de las Reglas de la FCC. Estos límites están diseñados para proporcionar protección razonable contra interferencia dañina en instalaciones residenciales. Este equipo genera, utiliza y puede irradiar energía de radiofrecuencia, y si no se instala y utiliza de acuerdo con las instrucciones, puede causar interferencia dañina a las comunicaciones de radio. Sin embargo, no hay garantía de que no ocurra interferencia en una instalación particular. En caso de que este equipo cause interferencia dañina a la recepción de radio o televisión, la cual se puede determinar apagando y encendiendo el equipo, el usuario puede tratar de corregir la interferencia por medio de una o más de las siguientes medidas:

- Reorientar o reubicar la antena de recepción.
- Aumentar la separación entre el equipo y el receptor.
- Conectar el equipo a un contacto en un circuito diferente del que está conectado el receptor.
- Para ayuda consultar con el vendedor o un técnico con experiencia en radio/televisión.

## ADVERTENCIA DE LA FCC

Cualquier cambio o modificación no aprobados de manera expresa por Leviton Manufacturing Co., Inc. podrían anular la autorización del usuario para operar el equipo.

## DECLARACIÓN DE CONFORMIDAD DE PROVEEDOR DE LA FCC:

Modelo DW4SF - El Controlador de Velocidad del Ventilador es fabricado por Leviton Manufacturing Co., Inc., 201 N. Service Rd., Melville, NY 11747. [www.leviton.com](http://www.leviton.com). Este dispositivo cumple con la Parte 15 de las Reglas de la FCC. La operación está sujeta a las siguientes dos condiciones: (1) Este dispositivo no puede causar interferencia, y (2) este dispositivo debe aceptar cualquier interferencia, incluyendo la interferencia que pudiera causar la operación no deseada del dispositivo.

## DECLARACIÓN DE LA INDUSTRIA DE CANADÁ (IC)

Este dispositivo cumple con la(s) norma(s) RSS sobre la exención de licencia de la Industria de Canadá. La operación está sujeta a las siguientes dos condiciones: (1) Este dispositivo no puede causar interferencia, y (2) este dispositivo debe aceptar cualquier interferencia, incluyendo la interferencia que pudiera causar la operación no deseada del dispositivo.

## EXPOSICIÓN A RF Y UBICACIÓN CONJUNTA:

Con el fin de cumplir con el Boletín 65 OET de la FCC y los límites de exposición a RF de ISED para la población en general y exposición no controlada, este dispositivo debe ser instalado y operado con una distancia mínima de 20 cm (7.9 pulgadas) entre el radiador y su cuerpo. Asimismo, no debe ser ubicado en el mismo lugar ni operado en combinación con cualquier otra antena o transmisor.

### Información sobre Derechos de Autor y Marca Registrada

Decora Smart es una marca registrada de, y Decora es una marca registrada de Leviton Manufacturing Co., Inc. Google Play, Android, App Store, Apple iOS y Google Assistant, son marcas registradas de sus propietarios respectivos y cualquier uso de dichas marcas por parte Leviton está regido bajo una licencia. Alexa y los logotipos relacionados son marcas registradas de Amazon.com, Inc. o sus afiliadas. El logotipo de Wi-Fi CERTIFIED es una marca registrada de Wi-Fi Alliance. El uso en el presente de marcas registradas, marcas de servicio, nombres comerciales, nombres de marca y/o nombres de productos de terceros es para fines informativos únicamente, son/pueden ser las marcas registradas de sus propietarios respectivos; dicho uso no implica cualquier afiliación, patrocinio o aprobación. Ninguna parte de este documento puede ser reproducida, transmitida o transcrita sin el permiso expreso por escrito de Leviton Manufacturing Co., Inc.

Derechos reservados 2019 Leviton Mfg. Co., Inc.



# Si necesita ayuda...



## TELÉFONO

1-800-824-3005 (EUA)

1-800-405-5320 (Canadá)



## EN LÍNEA

[leviton.com/decorasmart](http://leviton.com/decorasmart)



## CHAT

[www.leviton.com](http://www.leviton.com)



## CORREO ELECTRÓNICO

[dssupport@leviton.com](mailto:dssupport@leviton.com)

Leviton Manufacturing Co., Inc.  
201 North Service Road, Melville, NY 11747  
Teléfono: 1-800-824-3005

Visite el sitio web de Leviton en <http://www.leviton.com>  
© 2019 Leviton Manufacturing Co., Inc.  
Todos los derechos reservados.

Especificaciones sujetas a cambio en cualquier momento sin previo aviso.

WEB VERSION