

Juego de Enclavamiento de Transferencia Manual

DI-000-LITLK-45A

No. LITLK

MEDIDAS IMPORTANTES DE SEGURIDAD - LEA TODAS LAS INSTRUCCIONES ANTES DE USARLO.

⚠ ADVERTENCIAS

- **PARA EVITAR FUEGO, DESCARGA ELÉCTRICA O MUERTE, ¡INTERRUMPA EL PASO DE ENERGÍA** mediante el interruptor de circuito o fusible y pruebe que la energía esté desconectada antes de instalar, sacarlo o hacer mantenimiento a este equipo!
- Este equipo **DEBE** ser instalado y mantenido por un electricista.
- Reemplace todas las puertas y cubiertas antes de conectar la energía a este equipo.
- Para instalarse y/o usarse de acuerdo con los códigos eléctricos y normas apropiadas.
- Debe utilizarse únicamente en cajas instaladas de manera permanente y listadas.

DESCARGO DE RESPONSABILIDAD DE MARCA

Usar marcas comerciales de terceros, marcas de servicio, nombres comerciales, marcas y/o nombres de productos son sólo para fines informativos, otras marcas son/pueden ser marcas comerciales de sus propietarios respectivos, tal uso no pretende dar a entender afiliación, patrocinio o respaldo.

GARANTÍA LIMITADA DEL PRODUCTO

Para la garantía limitada del producto de Leviton, vaya a www.leviton.com. Para obtener una copia impresa de la garantía le puede llamar al 1-800-323-8920.

INTRODUCCIÓN

Esta hoja de Instrucciones proporciona los pasos para la instalación del Juego de Enclavamiento de Transferencia Manual. El juego incluye un soporte de sujeción del interruptor, un soporte del enclavamiento mecánico del generador junto con tornillos de montaje y una plantilla de perforación con patrón de orificios.

El soporte de sujeción del interruptor se utiliza para asegurar el interruptor de derivación de suministro del generador dentro del ensamble interior. El soporte del enclavamiento mecánico del generador se desliza entre la manija del interruptor principal del módulo y la manija del interruptor de suministro del generador para evitar que se conecten los dos en ENCENDIDO al mismo tiempo.

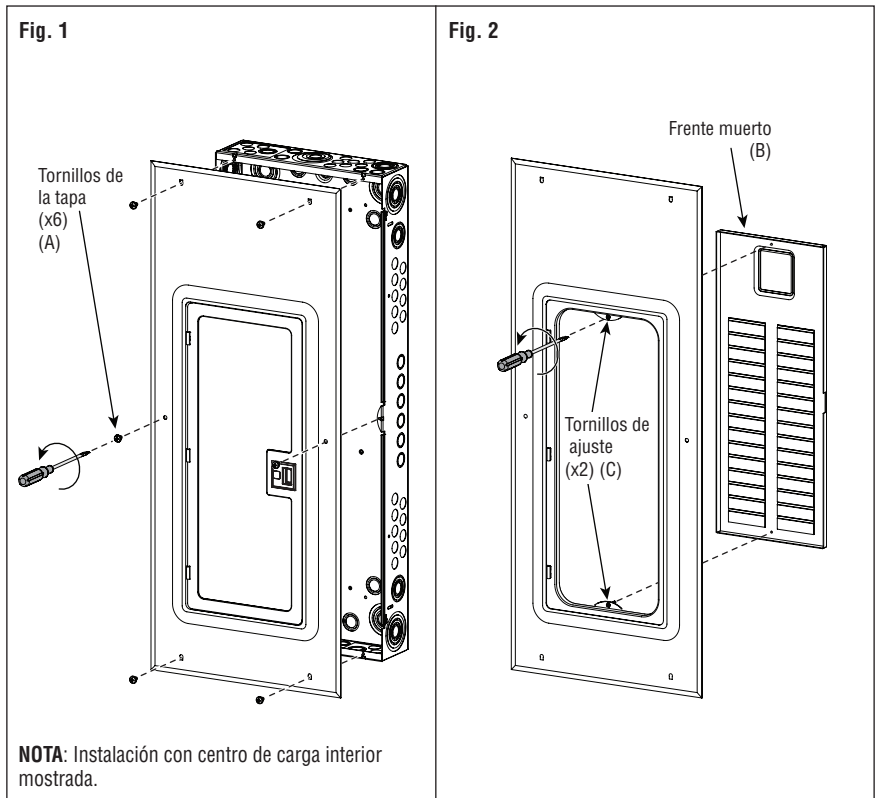
La plantilla de perforación con patrón de orificios se utilizará para perforar los orificios de montaje para el soporte del enclavamiento mecánico del generador.

INSTALACIÓN

ADVERTENCIA: PARA EVITAR FUEGO, DESCARGA ELÉCTRICA O MUERTE, ¡INTERRUMPA EL PASO DE ENERGÍA mediante el interruptor de circuito o fusible y pruebe que la energía esté desconectada antes de instalar, sacar o hacer mantenimiento a este equipo!

NOTA: Instalación con centro de carga interior mostrada.

1. Retire los seis (x6) **tornillos de la tapa (A)** del tablero de control y desmonte el ensamble de la tapa (*fig. 1*).
- NOTA:** Guarde los tornillos para volver a unir la tapa después de la instalación.
2. Separe el **frente muerto (B)** de la tapa moviendo hacia atrás los dos (x2) **tornillos de ajuste (C)** cautivos (*fig. 2*).
3. Instale el **soporte de sujeción (D)** y asegúrelo a la base interior con un **tornillo de rosca cortante #10 (E)** (suministrado). Apriete a 2.2 N-m (20 pulg-lbf) (*fig. 3*).
4. Coloque horizontalmente el **frente muerto (B)** con la parte trasera hacia abajo. Coloque la **plantilla de perforación con patrón de orificios (F)** en el **frente muerto (B)** entre la parte superior del **troquel del interruptor principal (G)** y la parte superior de las **roscas del interruptor de derivación (H)** y fíjela en la posición con cinta (*fig. 4*).



5. Perfore dos **orificios de montaje (I)** ($\varnothing 0.203$ pulgadas ó No. 6) para el soporte del enclavamiento mecánico del generador en el **frente muerto (B)** tal como se marca en la plantilla de perforación con patrón de orificios. Limpie cualquier rebaba del otro lado (fig. 5).
6. Asegure el **soporte del enclavamiento mecánico del generador (J)** al **frente muerto (B)** con dos **tornillos #8-32 x 1/4 (K)** (suministrados). Los tornillos deben entrar desde atrás, a través del **frente muerto (B)** y dentro del **soporte del enclavamiento mecánico del generador (J)** (fig. 6).
7. Una nuevamente el **frente muerto (B)** con la tapa y después la tapa con el tablero de control.

GUARDE ESTAS INSTRUCCIONES

OPERACIÓN

Cambio de la energía eléctrica de la red pública a la energía eléctrica del generador (Fig. 7):

1. Mueva la **manija del interruptor principal (L)** a la posición de APAGADO.
2. Deslice la parte superior del **soporte del enclavamiento mecánico del generador (J)** hacia abajo.
3. Mueva la **manija del interruptor del generador (M)** a la posición de ENCENDIDO.

Cambio de la energía eléctrica del generador a la energía eléctrica de la red pública (Fig 8):

1. Mueva la **manija del interruptor del generador (M)** a la posición de APAGADO.
2. Deslice la parte superior del **soporte del enclavamiento mecánico del generador (J)** hacia arriba.
3. Mueva la **manija del interruptor principal (L)** a la posición de ENCENDIDO.

Fig. 3

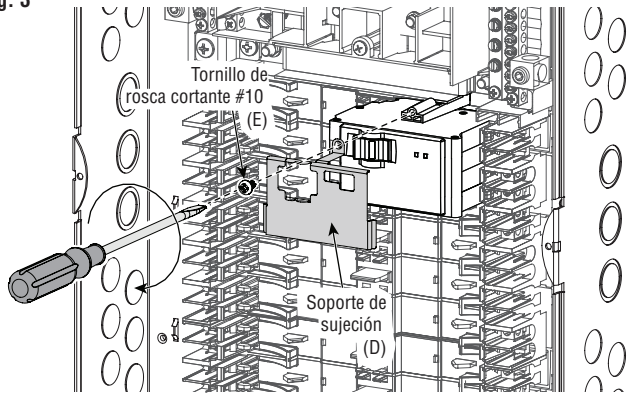


Fig. 4

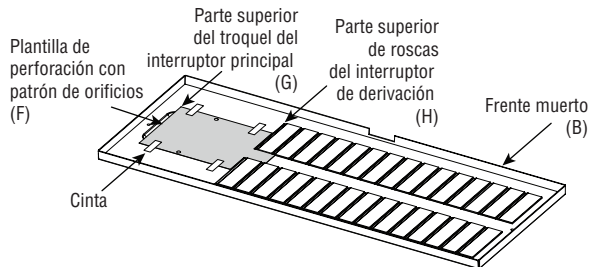


Fig. 5

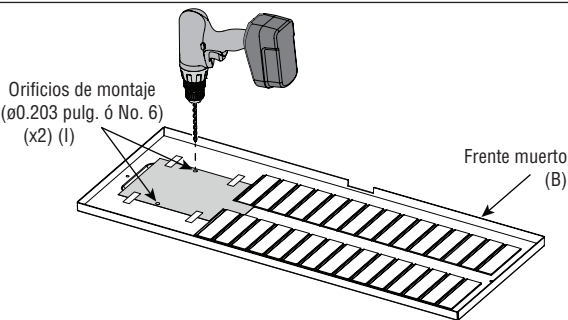


Fig. 6

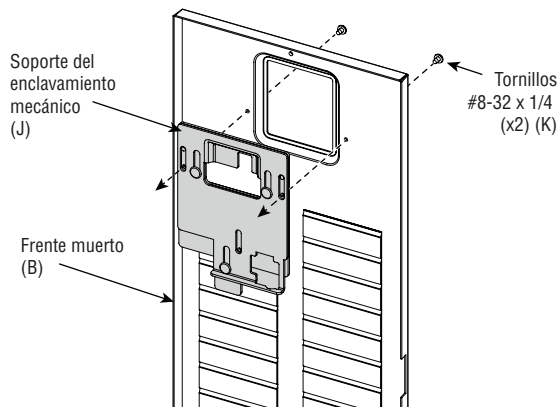


Fig. 7

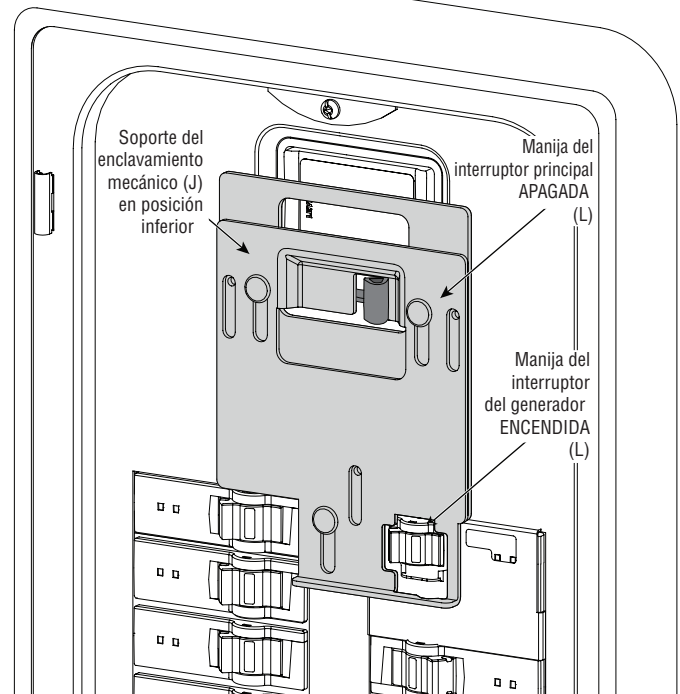
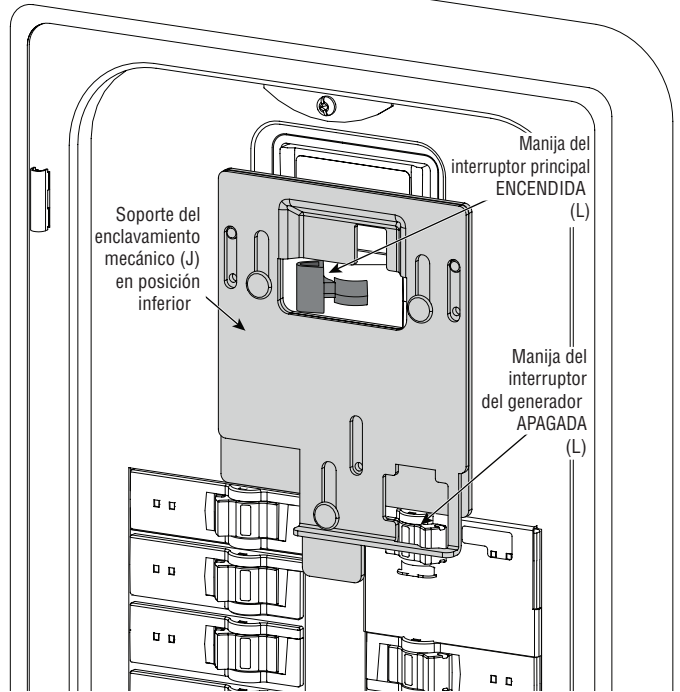


Fig. 8



ARTWORK PRINT SPECIFICATIONS



PART NUMBER DI-000-LITLK-45A **REV** _____ **DESCRIPTION** Instruction Sheet

SPECIFICATIONS :

* **Thickness:** 20 lb.

* **Material:** _____

* **Finish:** _____

* **For manuals - designates cover specifications**

* **Color s :** 1 over 1

1: Black

2: _____

3: _____

4: _____

Spot

CMYK

* **Fonts:**

1: Helvetica

2: _____

3: _____

4: _____

Die Line Key: - . . - Perforate

_____ Die Cut - - - - - Fold Line _____ Kiss Cut ::::: Cellophane ||||| Glue

MANUAL INTERIORS / BINDERY / FOLD SCHEME :

Body Material: _____

Thickness: _____

Bindery

Die cut

Fold

Saddle Stitch

Perfect Bind

Drill

Trim

Color s : _____ over _____

1: _____

2: _____

3: _____

4: _____

Spot

CMYK

Fonts:

1: _____

2: _____

3: _____

4: _____

PROCESS :

Offset

Flexo

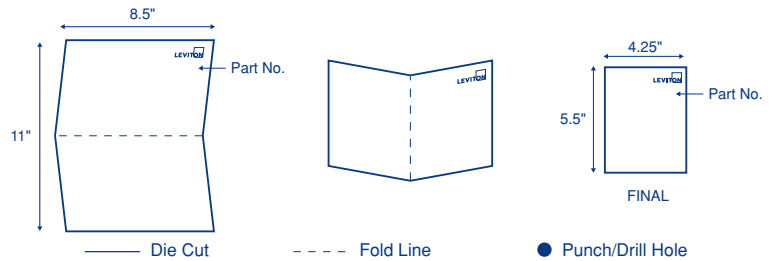
Other

Line Screen: _____

Angle: _____

Resolution: _____

DIMENSIONS / FOLD SCHEME / BINDERY DIAGRAM



COMMENTS :

The information in this document is the exclusive PROPRIETARY property of LEVITON MANUFACTURING COMPANY, INC. It is disclosed with the understanding that acceptance or review by the recipient constitutes an undertaking by the recipient. (1) to hold this information in strict confidence, and (2) not to disclose, duplicate, copy, modify or use the information for any purpose other than that for which disclosed.

FOR LEVITON USE ONLY

Approvals: Plant 90 J. Tang
cc: H. Cai

Mktg _____

Cust _____

CQA _____

Eng _____

Other _____

PM _____

S & A _____

Other _____

PN-ARN: RS0275-5189

ECR Number: _____

Pilot Rev: _____

Artist: P. Clapp

Released Artwork Format: Production PDF

Artwork Release Date: 05/10/17

Notes: _____