



Guide de démarrage rapide



PANNEAUX DE
DISTRIBUTION DE LEVITON
avec My Leviton

Cat. No. LDATA

WEB VERSION



Bienvenue

Merci d'avoir choisi un panneau de distribution de Leviton.

Forte de plus de 100 ans d'expérience en matière de sécurité et de technologie, Leviton révolutionne le monde de l'alimentation avec ce produit.





Exigences

Pour installer et faire fonctionner votre panneau de distribution, vous aurez besoin des éléments suivants :



1. Une connexion internet



2. Un appareil mobile iOS (11.0 ou plus récent) ou Android (6.0 ou plus récent)



3. Un compte de nuagique My Leviton (paramétré depuis l'application du même nom)

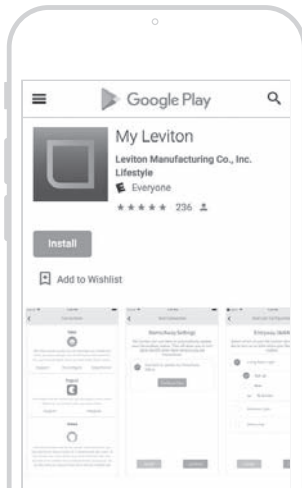
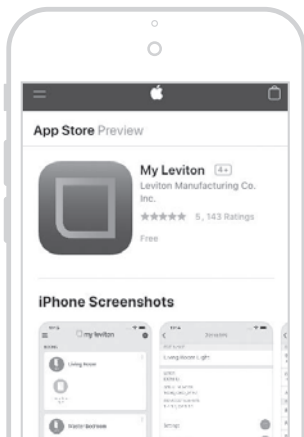


4. Un panneau de distribution installé doté de disjoncteurs intelligents et d'un concentrateur de données



Télécharger l'application

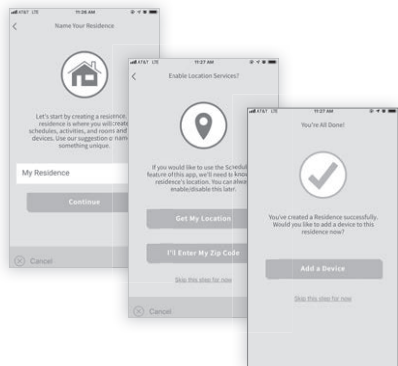
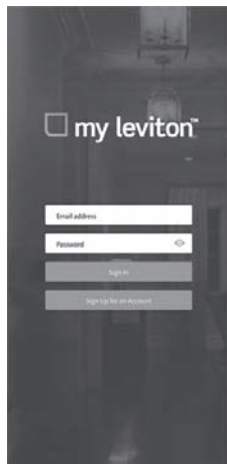
Rendez-vous à <http://my.leviton.com>
depuis votre appareil mobile et sélectionnez
le lien qui vous convient.





Lancer l'appli et créer un compte

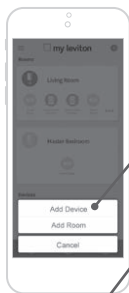
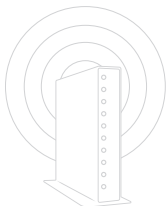
- Ouvrez l'appli My Leviton.
- Si vous avez déjà un compte, ouvrez une session. Sinon, sélectionnez « Sign Up for an Account ».
- Votre compte My Leviton vous permet de communiquer avec vos dispositifs via l'internet. Il vous permet aussi de les configurer et de recevoir des notifications.



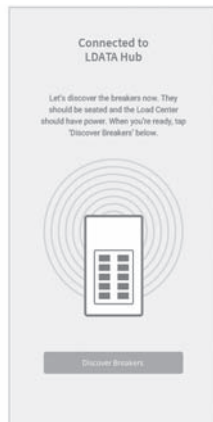
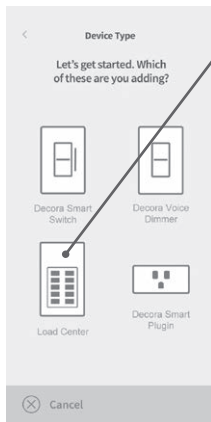
- Une fois la session ouverte, on vous guidera dans la création d'une « résidence ».
- REMARQUE : vous devez avoir au moins une résidence associée à votre compte.
- Quand votre résidence aura été créée, ajoutez-y vos dispositifs « My Leviton ».



Ajouter un panneau de distribution de Leviton

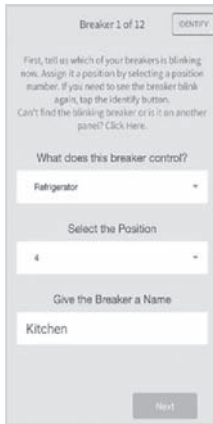
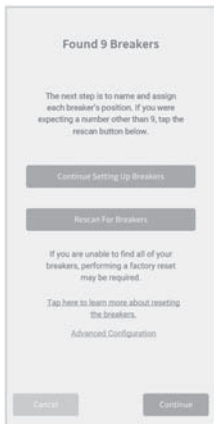


- Appuyez sur l'icône « + » dans le coin supérieur droit de l'écran et choisissez « Add Device ».
- Sur l'écran « Device Type », sélectionnez « Load Center ».
- Suivez les directives pour ajouter votre panneau de distribution.





Paramétrer les disjoncteurs



- Une fois les disjoncteurs trouvés, nommez-les et assignez-leur une position. Appuyer sur le bouton « IDENTIFY » pour localiser chacun des disjoncteurs.
- Le nom et la position des disjoncteurs peuvent être modifiés/mis à jour plus tard.

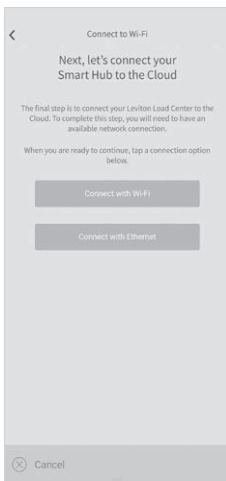


Si vous n'avez pas de connexion internet, la configuration est faite. Le panneau de distribution peut être connecté au concentrateur de données plus tard (l'information sur la consommation et les défaillances ne sera disponible qu'une fois cette connexion établie).



Connecter le panneau de distribution au réseau

- Déterminez si vous préférez vous relier à l'internet via une connexion Wi-Fi ou Ethernet.
- Suivez les directives à l'écran pour terminer la procédure de configuration.





Diagnostiquer les anomalies

L'appli My Leviton contient une section de soutien où on trouve notamment des articles sur l'installation et des réponses à des questions fréquemment posées.

Besoin d'aide?

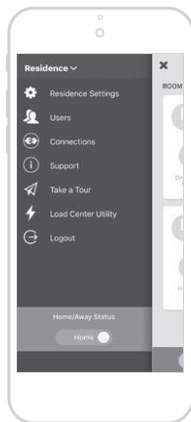
Communiquez avec nous du lundi
au vendredi, de 7 h à 18 h HNC

1-800-824-3005

(États-Unis seulement)

ou

support@leviton.com



WEB VERSION

GARANTIE LIMITÉE SUR LES PRODUITS

Pour consulter les garanties offertes par Leviton, on peut se rendre au www.leviton.com.

Pour en obtenir des versions imprimées, il suffit de composer le *1-800-323-8920*.

Les brevets associés au produit décrit aux présentes, le cas échéant, se trouvent à l'adresse leviton.com/patents.

Renseignements relatifs aux marques de commerce et aux droits d'auteur

Google Play, Android, App Store et Apple iOS sont des marques de commerce de leurs propriétaires respectifs, utilisées par Leviton en vertu d'une licence. Le logo Wi-Fi CERTIFIED est une marque de commerce de la Wi-Fi Alliance. L'utilisation ici d'autres marques de commerce ou de service, d'appellations commerciales ou encore de noms de produits d'entreprises tierces n'est qu'à titre informatif; leur intégration aux présentes ne saurait être interprétée comme un témoignage d'affiliation, de parrainage ou d'appui envers leurs propriétaires respectifs. Aucune partie du présent document ne peut être reproduite, transmise ou transcrite sans une autorisation expresse écrite par Leviton Manufacturing Co., Inc.

Si vous avez besoin d'aide...



TÉLÉPHONE

1-800-824-3005 (États-Unis seulement)

1-800-405-5320 (Canada seulement)



CLAVARDAGE

www.leviton.com



COURRIEL

support@leviton.com

Leviton Manufacturing Co., Inc.
201 North Service Road, Melville, NY 11747
Telephone : 1-800-824-3005

Rendez-vous sur le site Web de Leviton au www.leviton.com
© 2019 Leviton Manufacturing Co., Inc. Tous droits réservés.

Caractéristiques et prix sous réserve de modifications sans
préavis.